



Oldenfelde



U1

1 Perspektiven der Stadt-, Stadtteil- und Ortsteilentwicklung

2 Langfristige Weiterentwicklung des U-Bahn-Netzes

2.1 Ausbau des U-Bahn-Netzes

2.2 Bedarfs- und Potenzialanalyse

2.3 Randbedingungen Haltestelle Oldenfelde

3 Haltestelle Oldenfelde – Ergebnisse der Machbarkeitsstudie

4 Bürgerdialog zur Haltestelle Oldenfelde



1 Perspektiven der Stadt-, Stadtteil- und Ortsteilentwicklung

2 Langfristige Weiterentwicklung des U-Bahn-Netzes

2.1 Ausbau des U-Bahn-Netzes

2.2 Bedarfs- und Potenzialanalyse

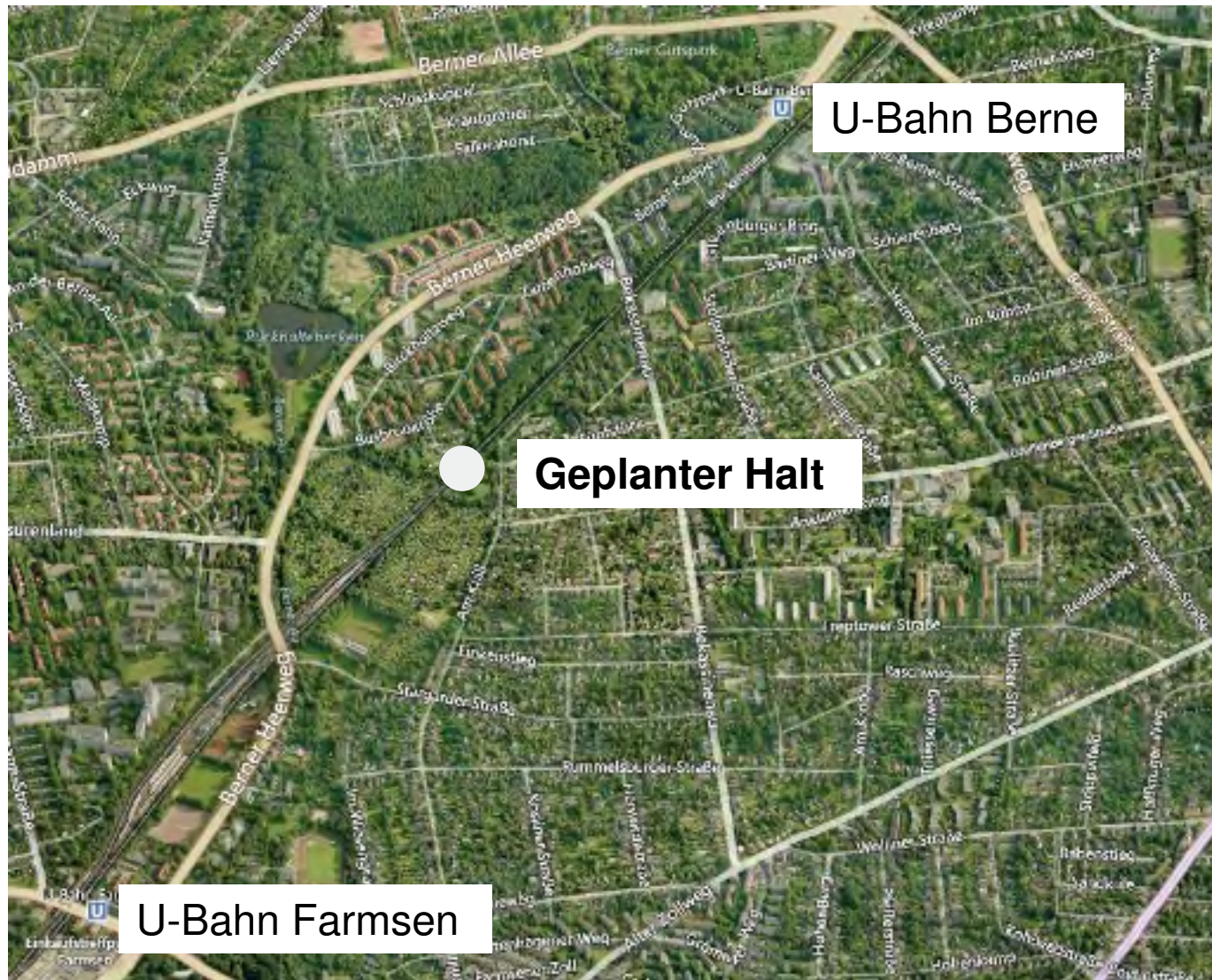
2.3 Randbedingungen Haltestelle Oldenfelde

3 Haltestelle Oldenfelde – Ergebnisse der Machbarkeitsstudie

4 Bürgerdialog zur Haltestelle Oldenfelde



Neue Haltestelle Oldenfelde



Wohnumfeld der neuen Haltestelle



- im Osten:** Einfamilienhauswohnen
- im Norden:** Geschosswohnungsbau Siedlung Birckholtzweg
- im Westen:** Anbindung von Wohngebieten über den verlängerten Zobelweg (Grünverbindung)

Wohnumfeld der neuen Haltestelle

Bebauung Busbrookshöhe



- Punkthochhäuser
- 2- und 3-geschossige Mehrfamilienhäuser
- Reihenhäuser



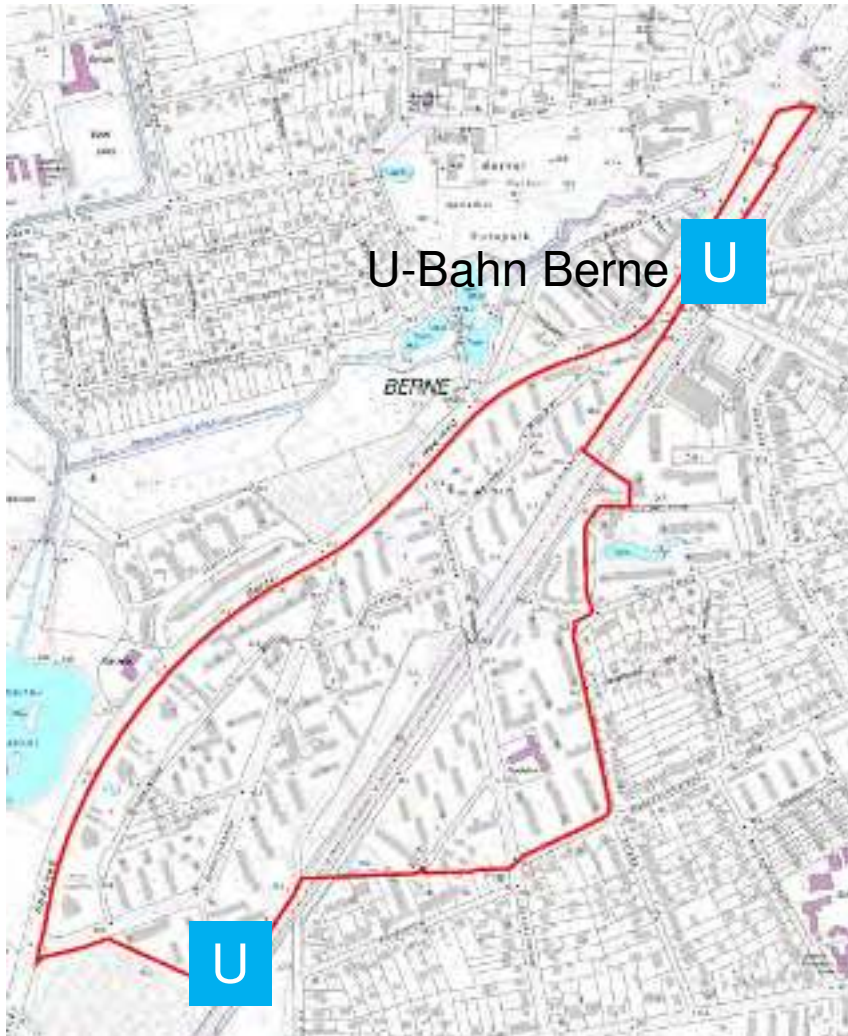
Wohnumfeld der neuen Haltestelle

Bebauung Am Knill

- Überwiegend Einfamilienhäuser
- Wenige 2- und 3-geschossige Mehrfamilienhäuser



Anbindung durch den Haltestellenbau



Durch die neue Haltestelle wird der Geschosswohnungsbau im Norden besser angebunden.

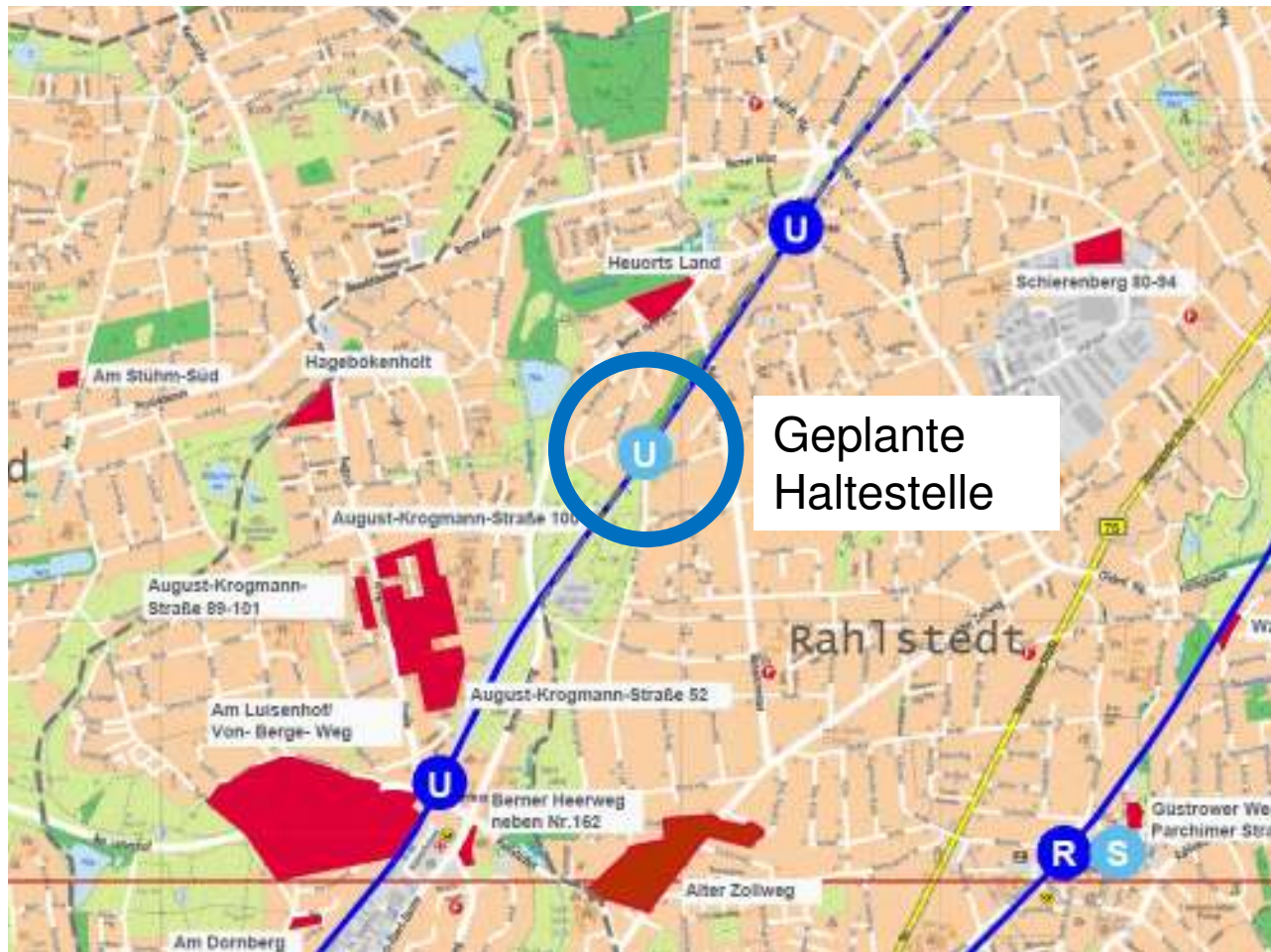
Rahmenprogramm Integrierte Stadtteilentwicklung (RISE)

Themengebiet Birckholtzweg

Förderung der aktiven Stadtteilentwicklung bis 2009 und durch das Nachfolgeprogramm RISE Busbrookhöhe und Birckholtzweg

Wohnungsbaupotenziale

Neben dem Bestand im direkten Umfeld der neuen Haltestelle befinden sich mehrere Wohnungsbaupotenziale in näherer Umgebung.



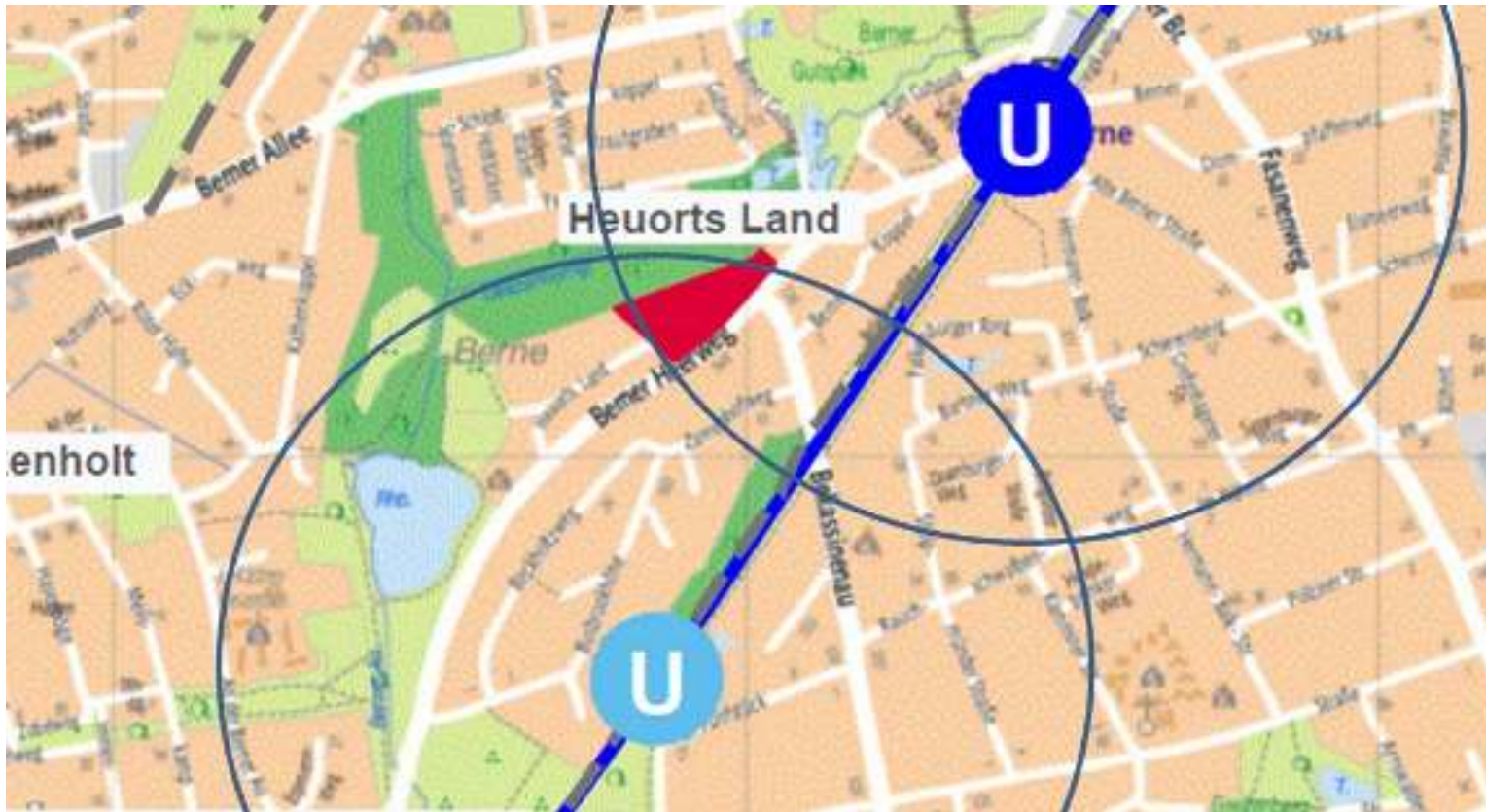
Bauprojekte im Umfeld der neuen Haltestelle



Projekt Heuorts Land |
114 Wohnungen geplant

Projekt August-Krogmann-
Straße | ca. 350
Wohnungen geplant

Heuorts Land – Wohnungsbauprogramm 2015



Flächengröße	ca. 1,5 ha
Wohnungsbaupotenzial gesamt	ca. 114 , davon
Einfamilienhausbau	18
Geschosswohnungsbau	96

Projekt Heuorts Land Funktionsplan



Pflegeheimareal August-Krogmann-Straße 100



Flächengröße	8,1 ha
Wohnungsbaupotenzial gesamt	350 , davon
Einfamilienhausbau	0
Geschosswohnungsbau	350

Projekt August-Krogmann Straße 100 – Masterplanung



1 Perspektiven der Stadt-, Stadtteil- und Ortsteilentwicklung

2 Langfristige Weiterentwicklung des U-Bahn-Netzes

2.1 Ausbau des U-Bahn-Netzes

2.2 Bedarfs- und Potenzialanalyse

2.3 Randbedingungen Haltestelle Oldenfelde

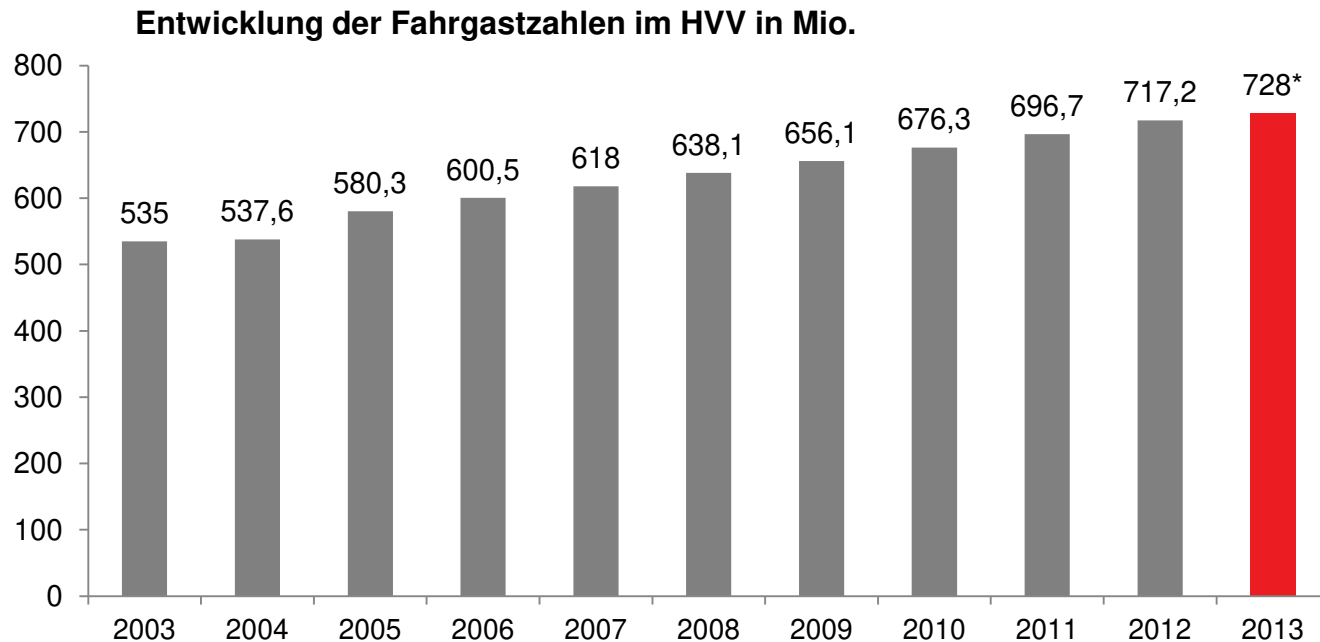
3 Haltestelle Oldenfelde – Ergebnisse der Machbarkeitsstudie

4 Bürgerdialog zur Haltestelle Oldenfelde



Wandel in der Mobilitätskultur steigert ÖPNV-Nutzung

- Überdurchschnittliches Wachstum der Fahrgastzahlen in der Vergangenheit



* vorl. Prognose



Ausbau des U-Bahn-Systems in Hamburg – Zielsetzungen

- Verbesserte Erschließung durch Anbindung von
 - bestehenden Großwohnsiedlungen
 - dicht besiedelten, gewachsenen Stadtteilen
 - größeren Stadtentwicklungsvorhaben
 - verdichteten Arbeitsplatzstandorten
 - großen Einkaufs- und Freizeiteinrichtungen
- Soziale Aufwertung von Stadtquartieren
- Sinnvolle Ergänzung bestehender Verkehrssysteme
 - Ersatz hoch belasteter Buslinien
 - Entlasten des Straßenverkehrs (Emissionen, flüssiger Wirtschaftsverkehr)
 - Vermeiden von negativen verkehrlichen Wechselwirkungen mit bestehenden und geplanten Schnellbahnlinien
- Realisierbarkeit
 - Oberflächenschonendes Bauen
 - Geringer Flächenbedarf im Straßenraum



1 Perspektiven der Stadt-, Stadtteil- und Ortsteilentwicklung

2 Langfristige Weiterentwicklung des U-Bahn-Netzes

2.1 Ausbau des U-Bahn-Netzes

2.2 Bedarfs- und Potenzialanalyse

2.3 Randbedingungen Haltestelle Oldenfelde

3 Haltestelle Oldenfelde – Ergebnisse der Machbarkeitsstudie

4 Bürgerdialog zur Haltestelle Oldenfelde



Beschluss zum Haltestellenbau

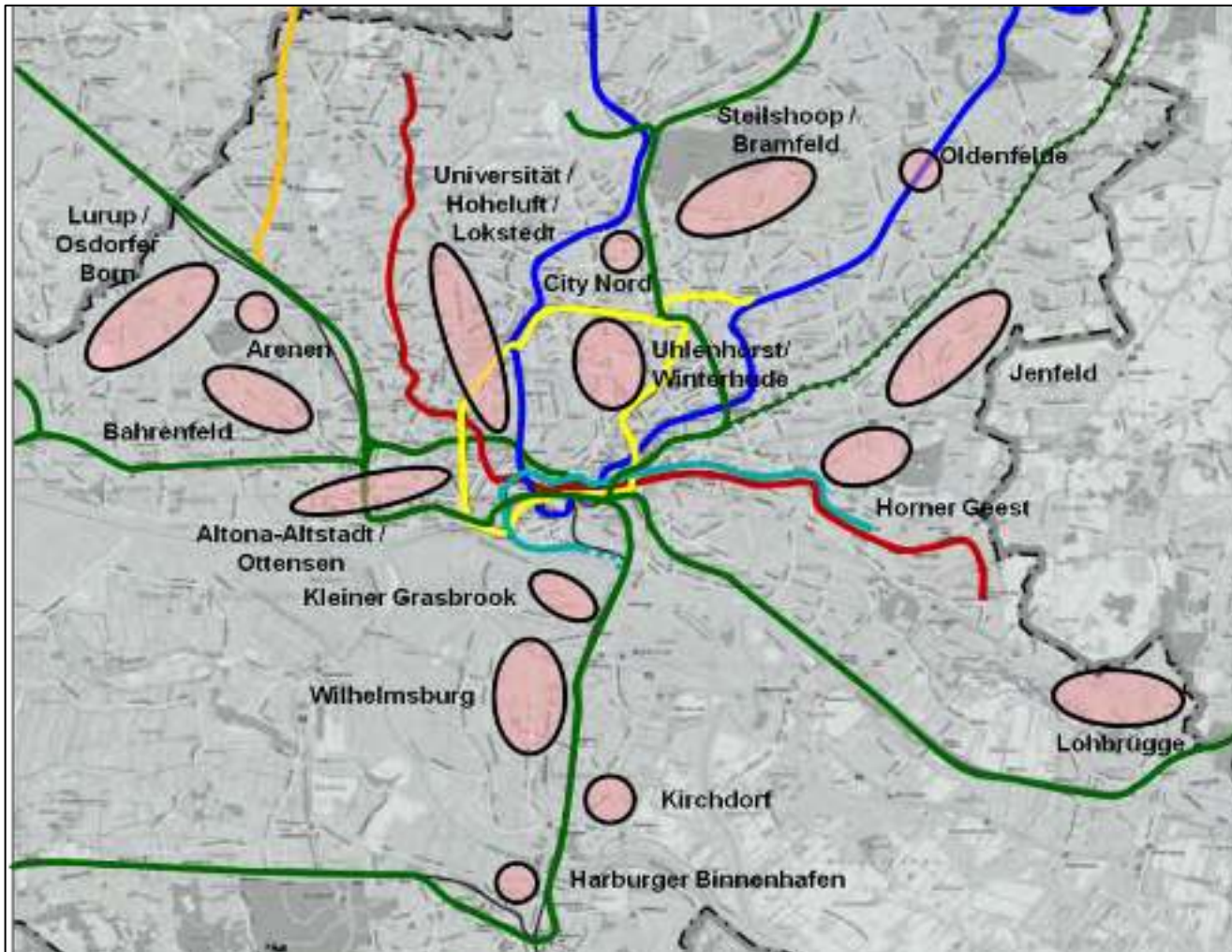
Eine Konzeptstudie zu den langfristigen Entwicklungspotenzialen des U-Bahn-Netzes wurde im Herbst 2014 abgeschlossen.

- Aufzeigen von verkehrlichen Handlungsbedarfen und Lösungsansätzen
- Klären der grundsätzlichen Machbarkeit
- Vorschlag zu Prioritäten und möglicher Realisierungsreihenfolge
- Abstimmung auf Behördenebene
- Senats- und Bürgerschaftsdrucksache (Drs. 20/13739 vom 25.11.2014):

Im nächsten Schritt steht die Vertiefung und Konkretisierung der Vorschläge für [eine Haltestelle Oldenfelde] durch Machbarkeitsuntersuchungen an. Nach Abschluss der Machbarkeitsuntersuchungen wird der Bürgerschaft ein Schnellbahnausbaubedarfsplan zur Zustimmung vorgelegt werden. Dieser Plan wird die Grundlage bieten, (das Vorhaben) in die Entwurfs- und Genehmigungsplanung zu überführen, um anschließend [...] die Baumaßnahmen beginnen zu können.



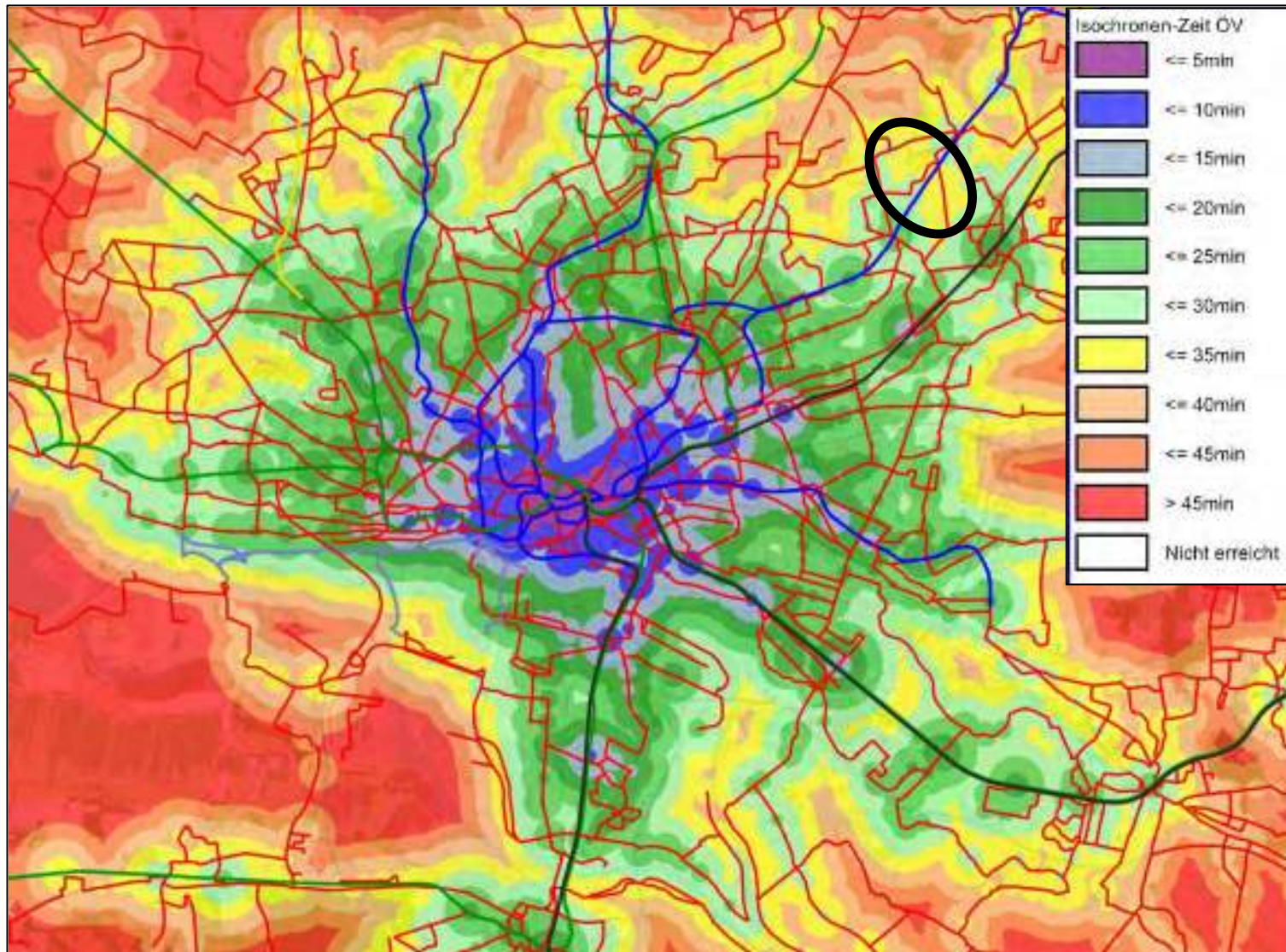
Potenzialanalyse – Handlungsbedarfe für Netzerweiterungen



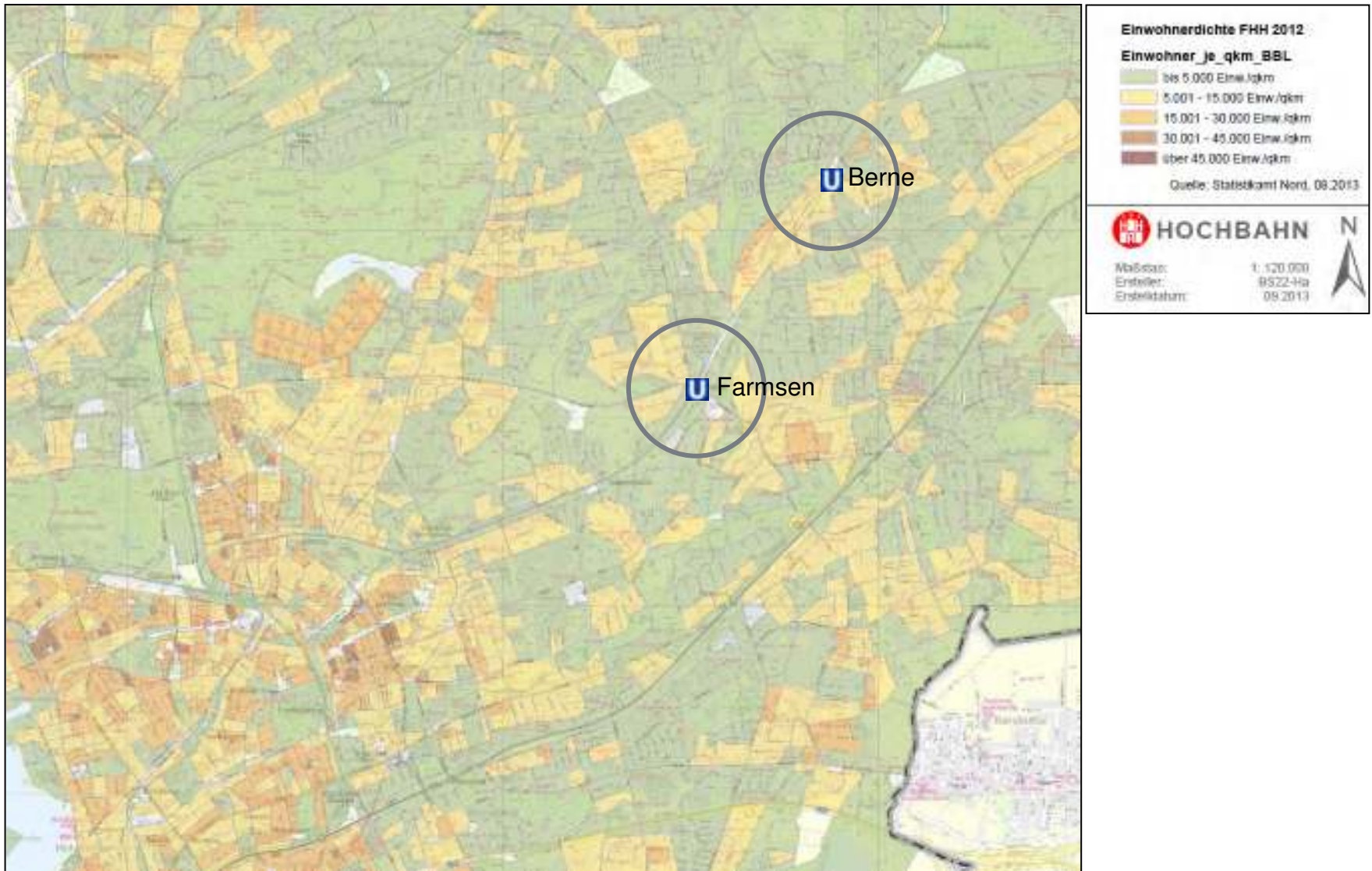
Analysegrundlagen

- Einwohnerzahlen
- Einwohnerdichte
- Wohnungsbau-potenziale
- Stadtentwicklungsvorhaben
- Standorte Bildung und Gesundheit
- ÖPNV-Erreichbarkeitsanalyse
- Nachfrage im Busnetz

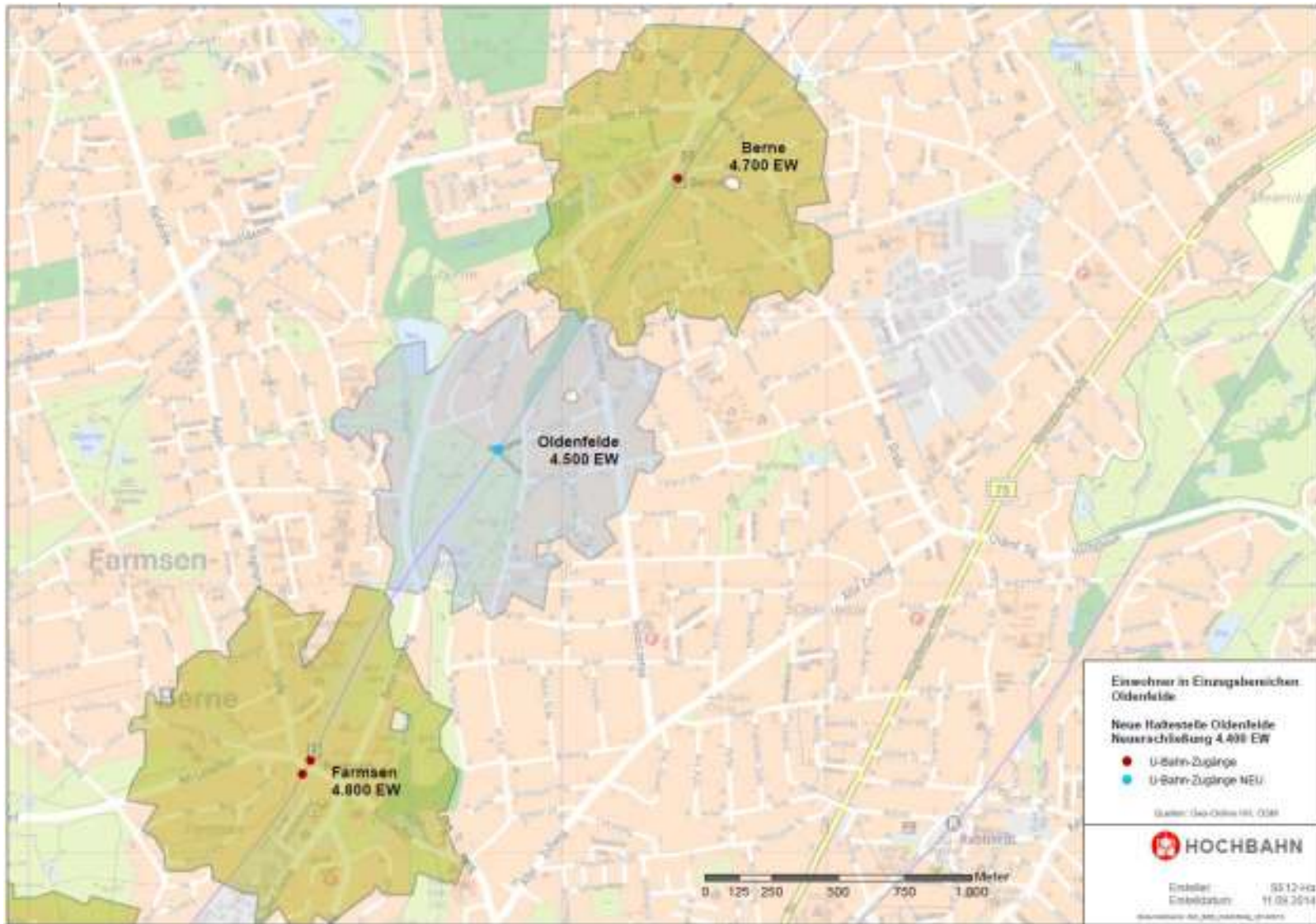
Potenzialanalyse – Beispiel ÖPNV-Erreichbarkeitsanalyse der City



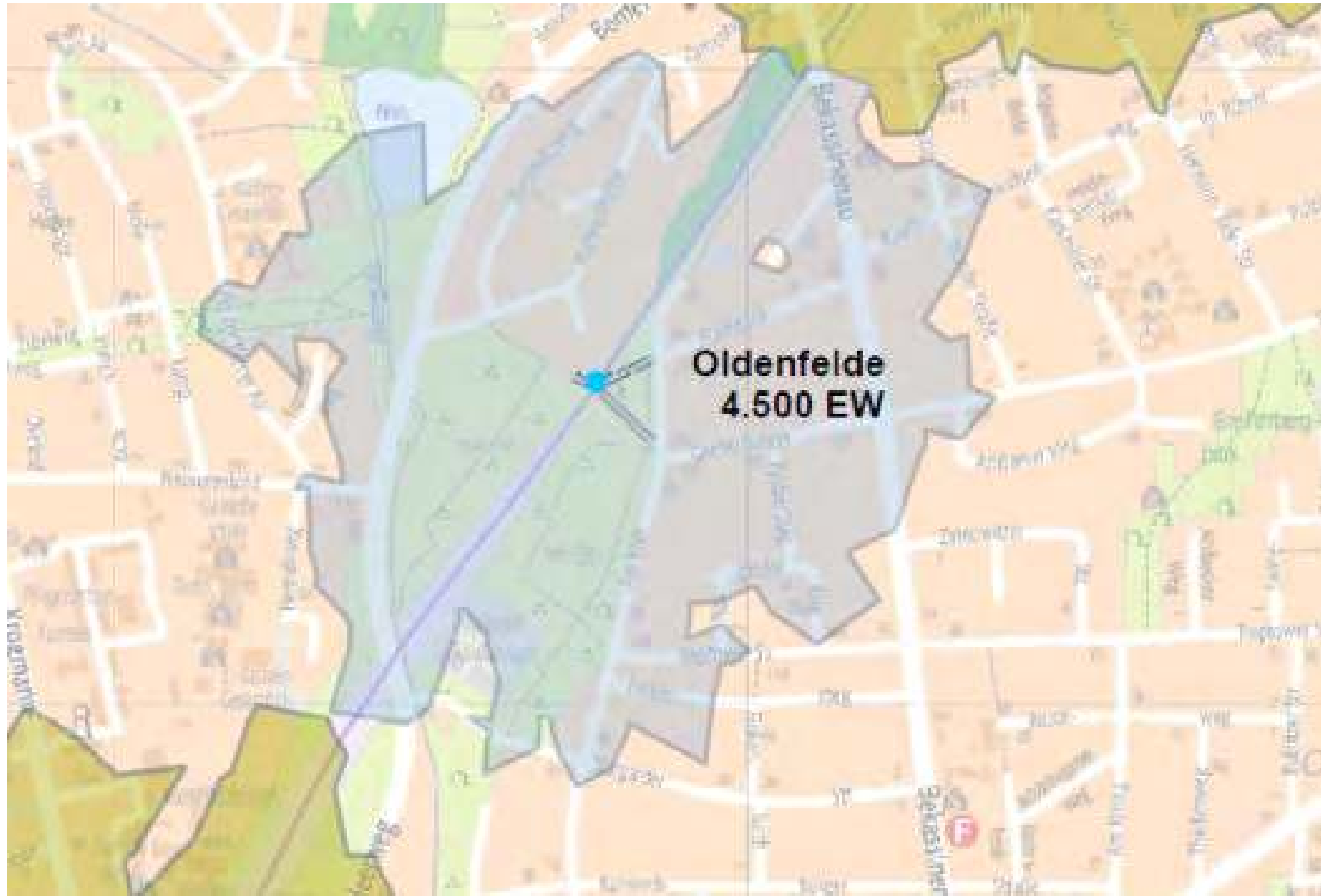
Potenzialanalyse – Beispiel Einwohnerdichte



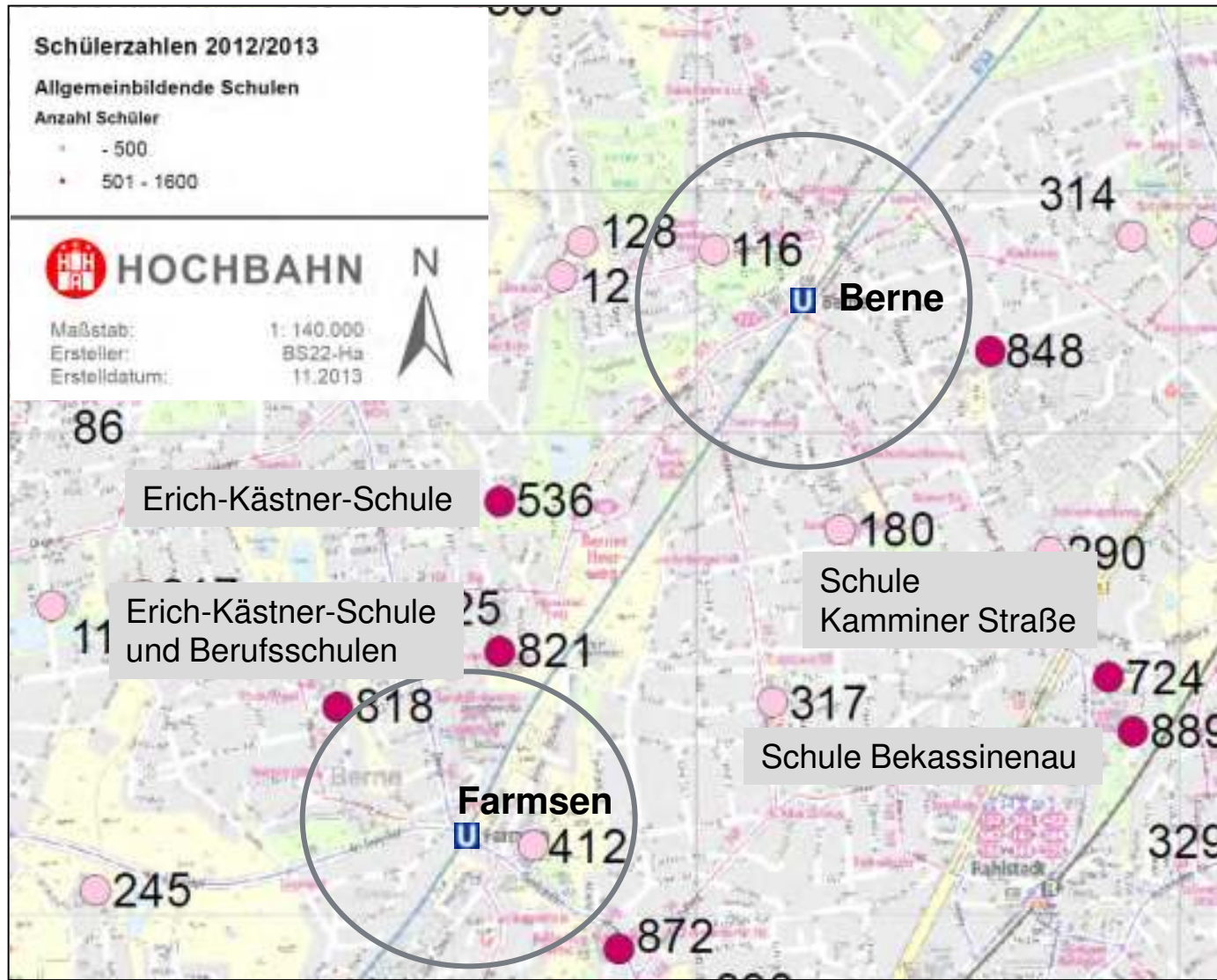
Potenzialanalyse – Einwohnererschließung im Bestand (2012)



Potenzialanalyse – Einwohnererschließung im Bestand (2012)



Potenzialanalyse – Erschließung von Bildungsstandorten



1 Perspektiven der Stadt-, Stadtteil- und Ortsteilentwicklung

2 Langfristige Weiterentwicklung des U-Bahn-Netzes

2.1 Ausbau des U-Bahn-Netzes

2.2 Bedarfs- und Potenzialanalyse

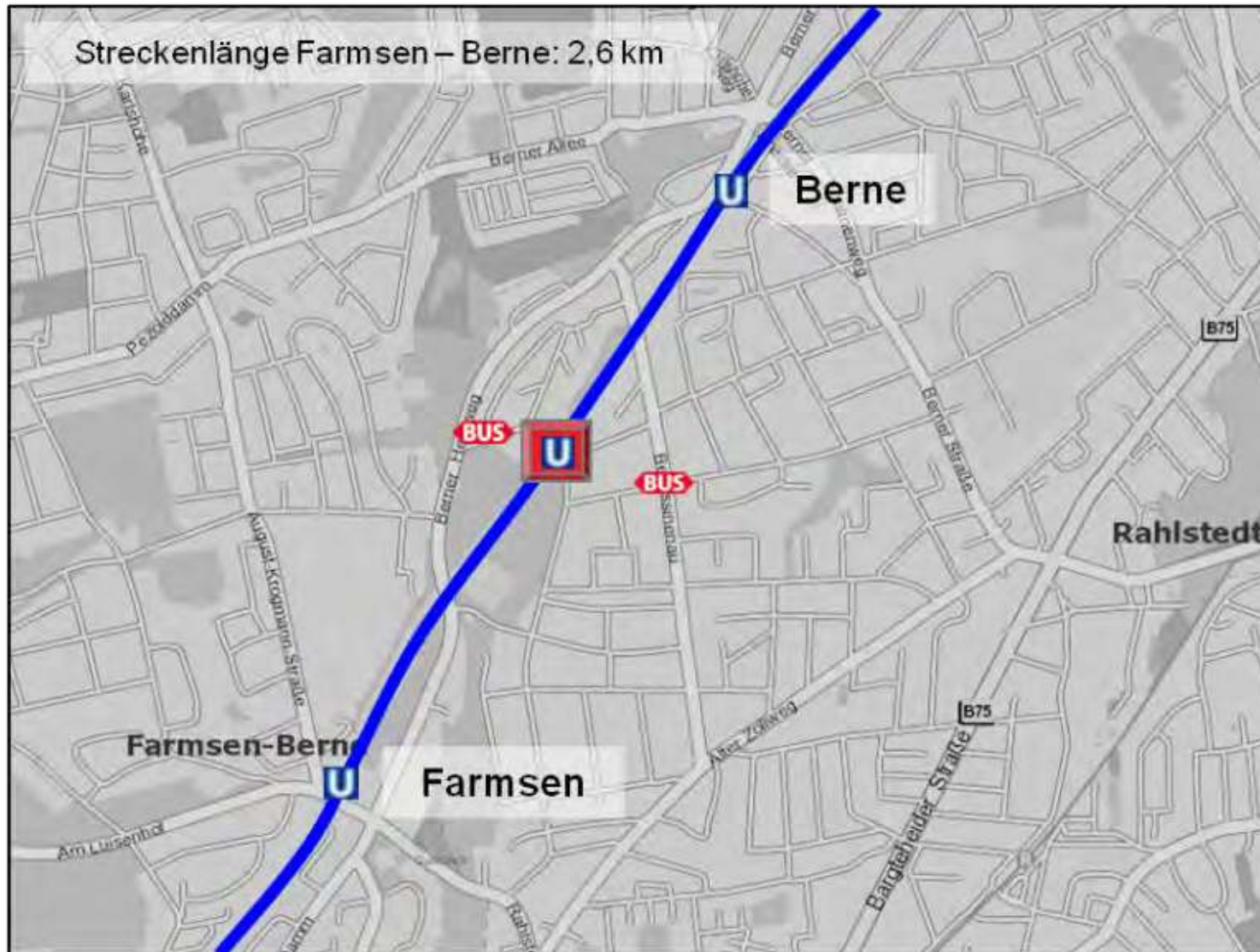
2.3 Randbedingungen Haltestelle Oldenfelde

3 Haltestelle Oldenfelde – Ergebnisse der Machbarkeitsstudie

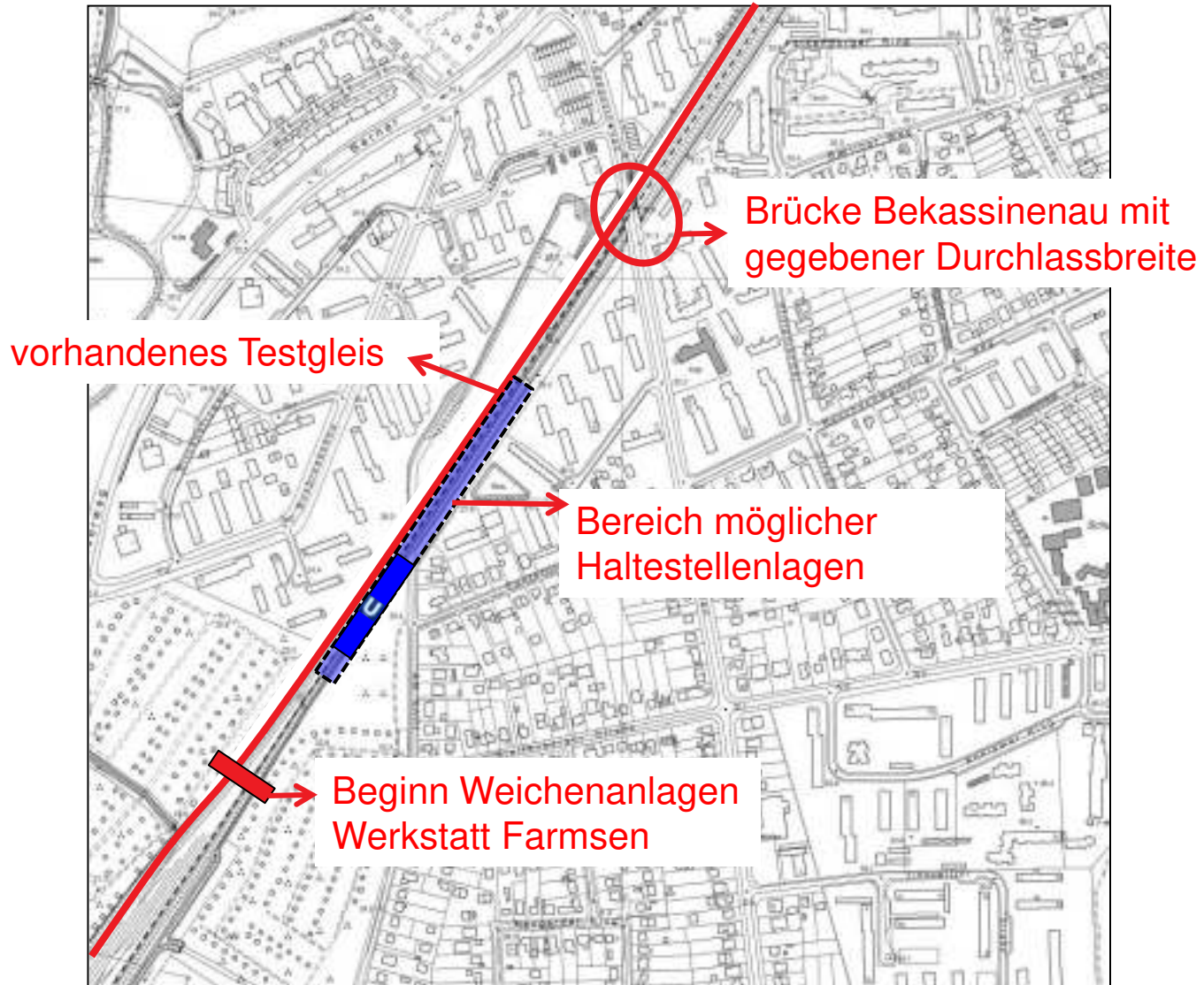
4 Bürgerdialog zur Haltestelle Oldenfelde



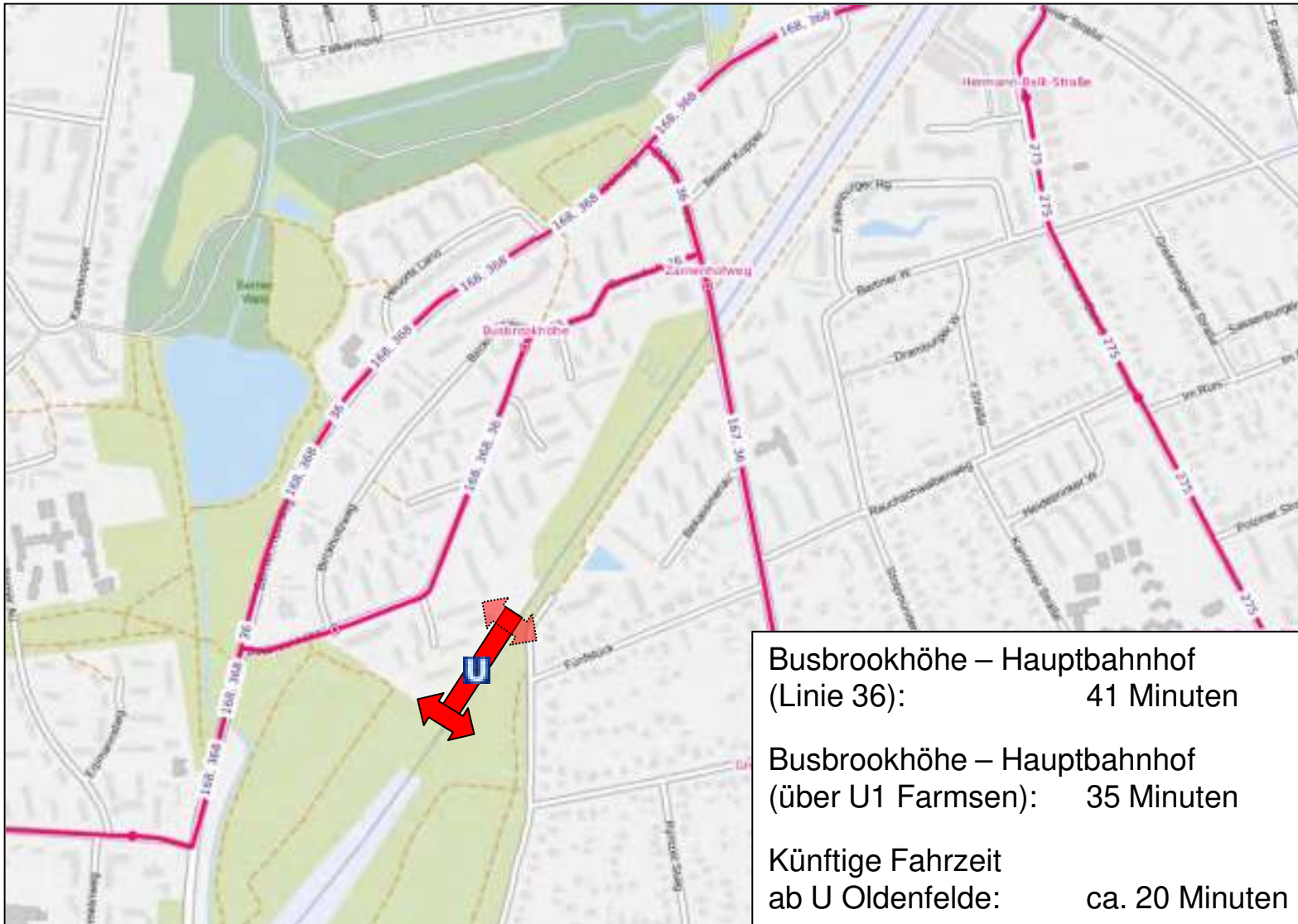
Haltestellenabstand zwischen Farmsen und Berne



Haltestelle Oldenfelde – Rahmenbedingungen



Haltestelle Oldenfelde – Heutige Busanbindung



Bike + Ride an der Haltestelle Oldenfelde

- Die Rolle des Fahrrades in der Nahmobilität soll gestärkt werden.
- Im Umfeld der Haltestelle Oldenfelde könnte daher eine erhöhte Anzahl an Fahrradabstellanlagen vorgesehen werden.



Beispiel Sammelschließanlage



Beispiel Mietboxen



Beispiel Anlehnbügel

Anforderungen an eine moderne Haltestelle



1 Perspektiven der Stadt-, Stadtteil- und Ortsteilentwicklung

2 Langfristige Weiterentwicklung des U-Bahn-Netzes

2.1 Ausbau des U-Bahn-Netzes

2.2 Bedarfs- und Potenzialanalyse

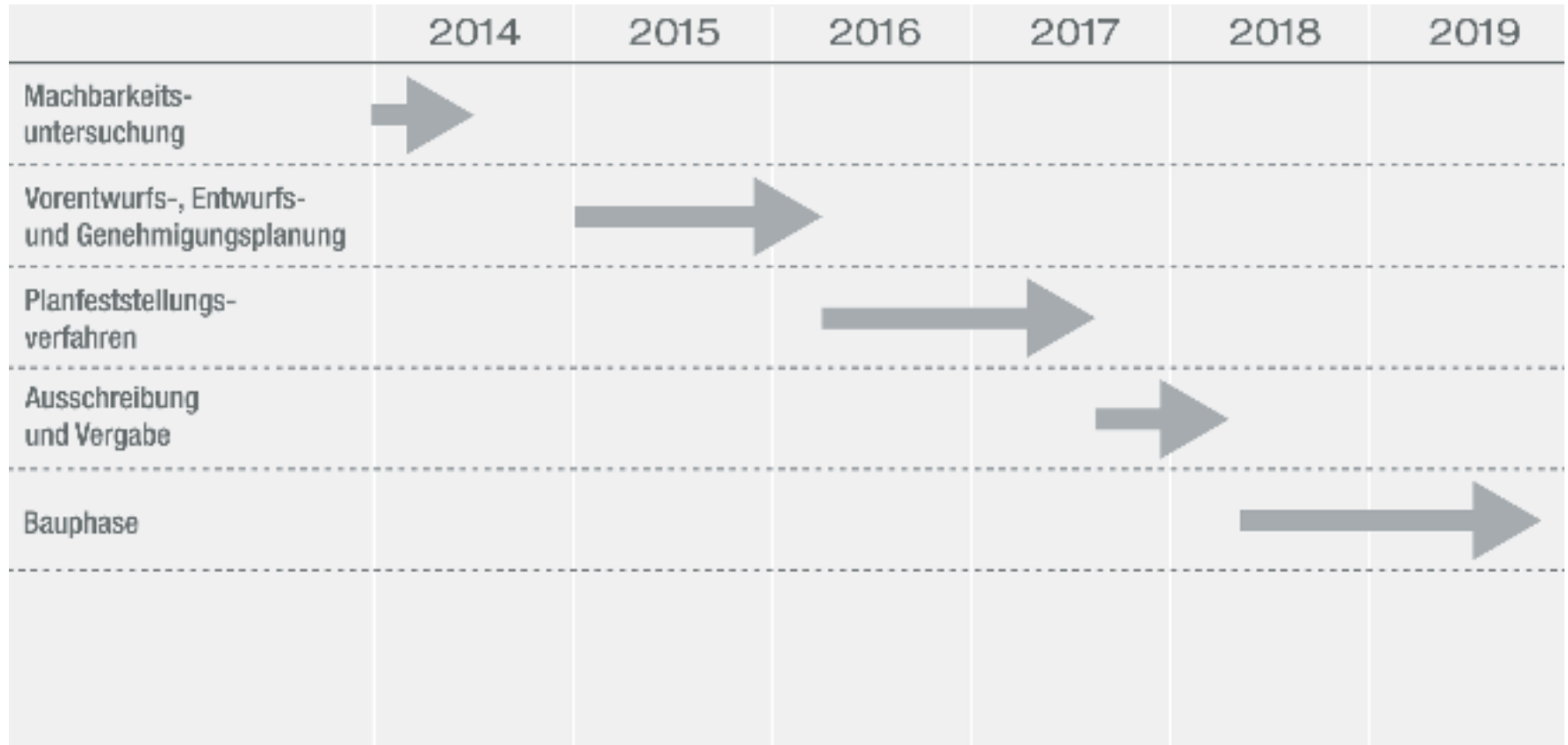
2.3 Randbedingungen Haltestelle Oldenfelde

3 Haltestelle Oldenfelde – Ergebnisse der Machbarkeitsstudie

4 Bürgerdialog zur Haltestelle Oldenfelde



Planungsphasen – Aktueller Stand

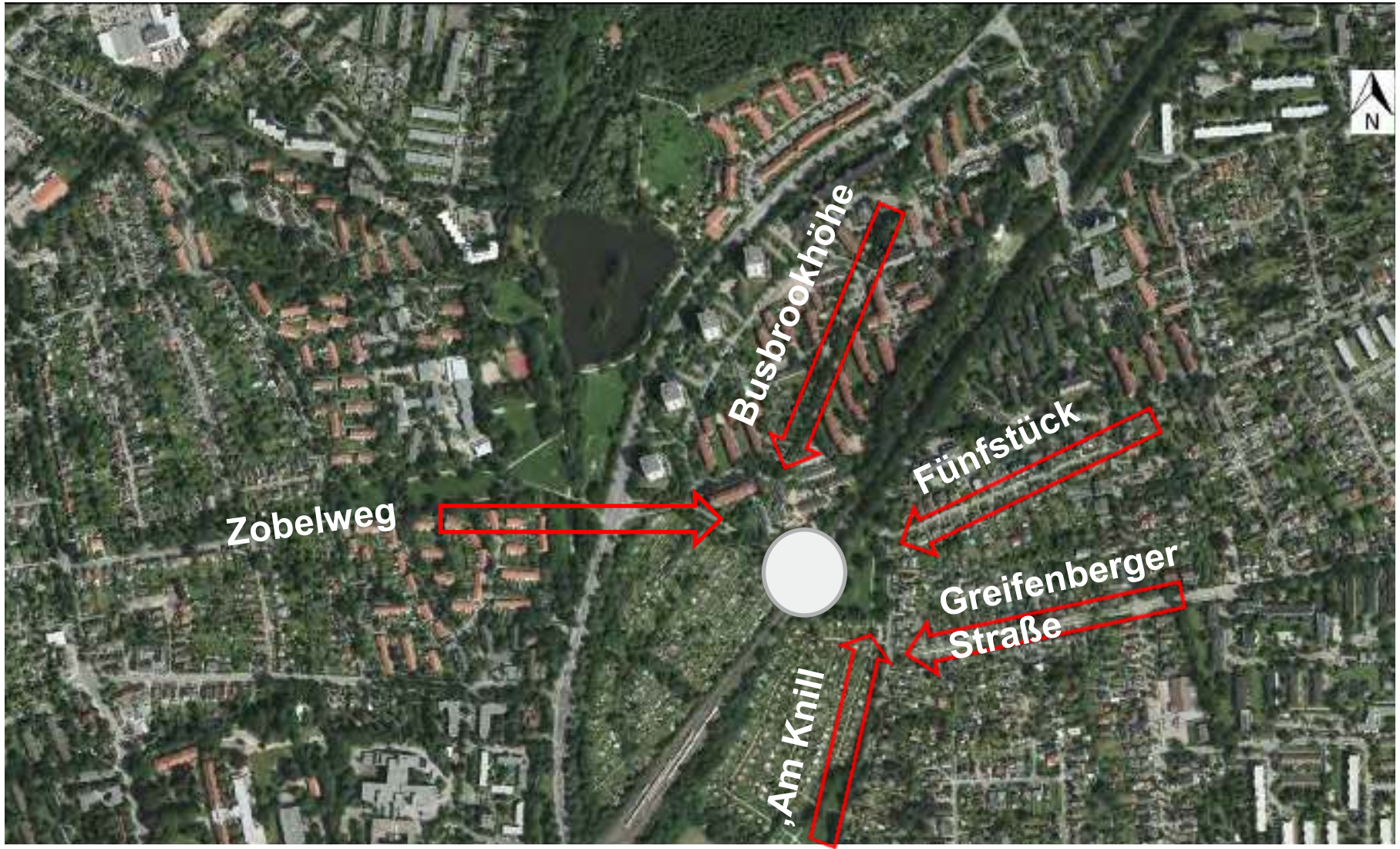


Projektsteckbrief Oldenfelde

- Linie: U1
- Länge: ca. 300 m (Umbau vorhandener Gleise)
- Stadtteil: Farmsen / Berne / Oldenfelde
- Neu erschlossene Einwohner: ca. 4.500
- Bisherige Buslinien: 36, 168
- Weitere Merkmale:
 - Erschließung von verdichtetem Geschosswohnungsbau beidseits der Straße Busbrookhöhe
 - Erschließung des Bereichs Oldenfelde
 - Erschließung Schulstandorte
- Baubeginn (geplant): 2018
- Inbetriebnahme (geplant): 2019



Wege zum neuen Haltepunkt



Lageplan



Zuwegung Am Knill



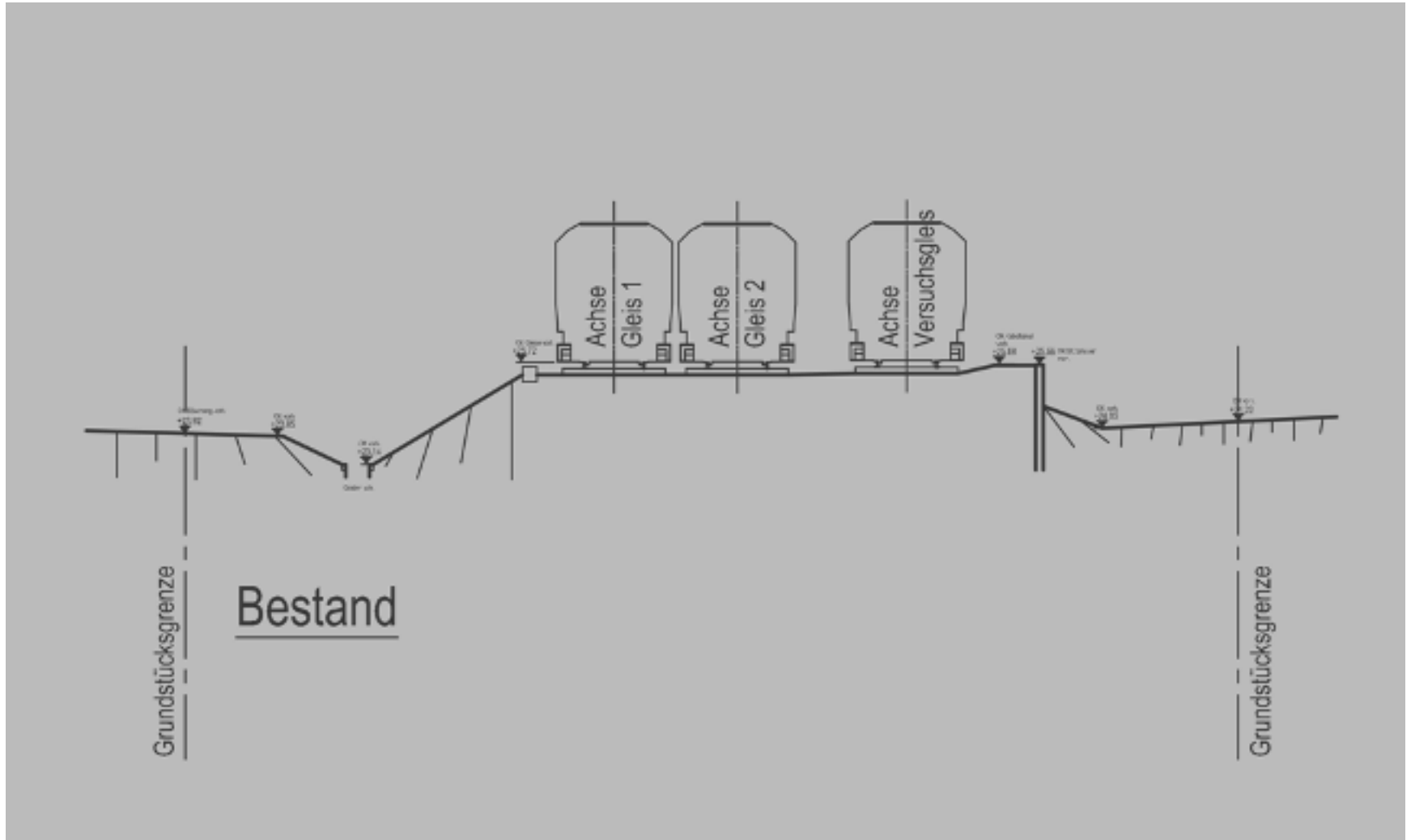
Zuwegung Busbrookshöhe



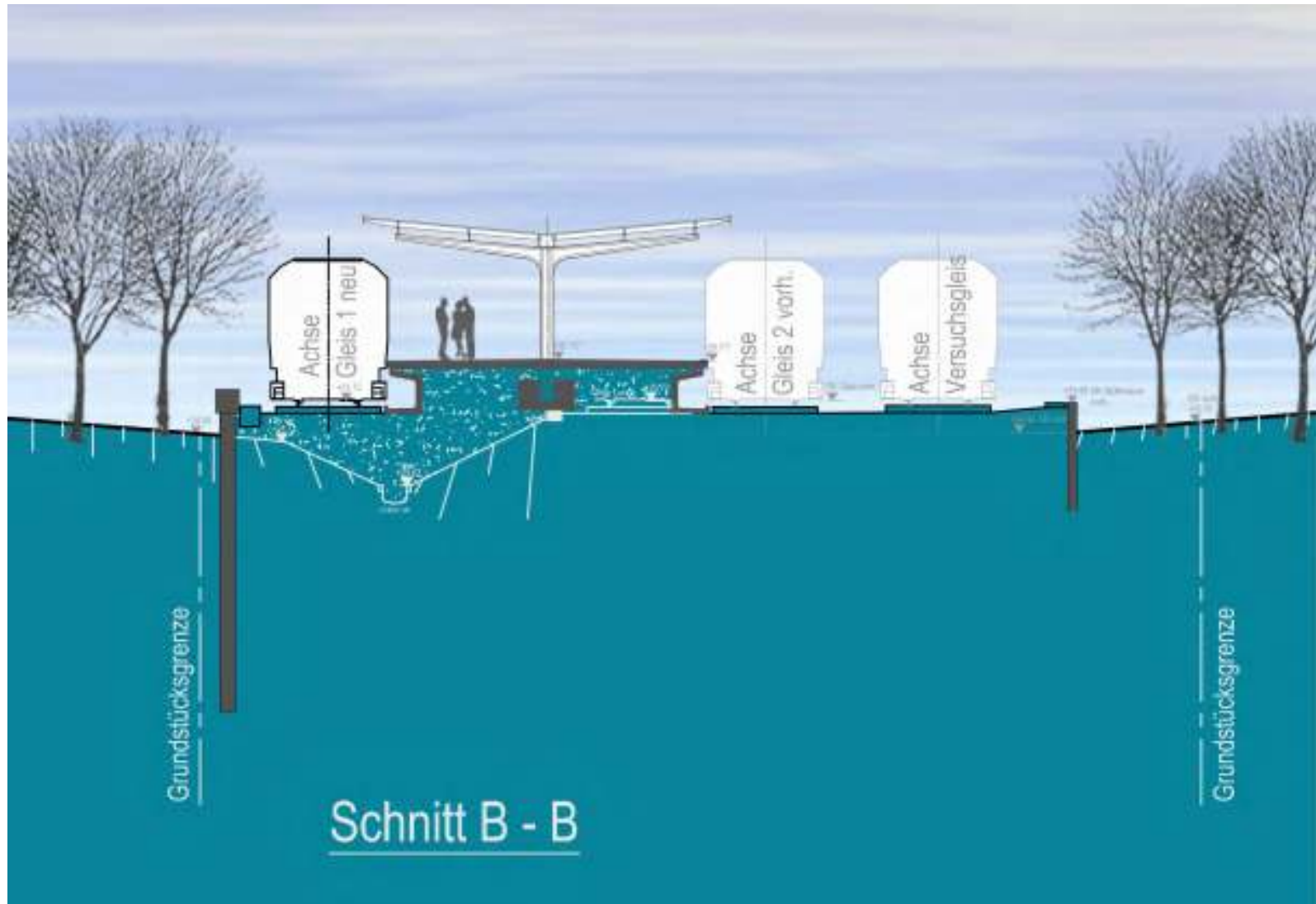
Lage der Haltestelle



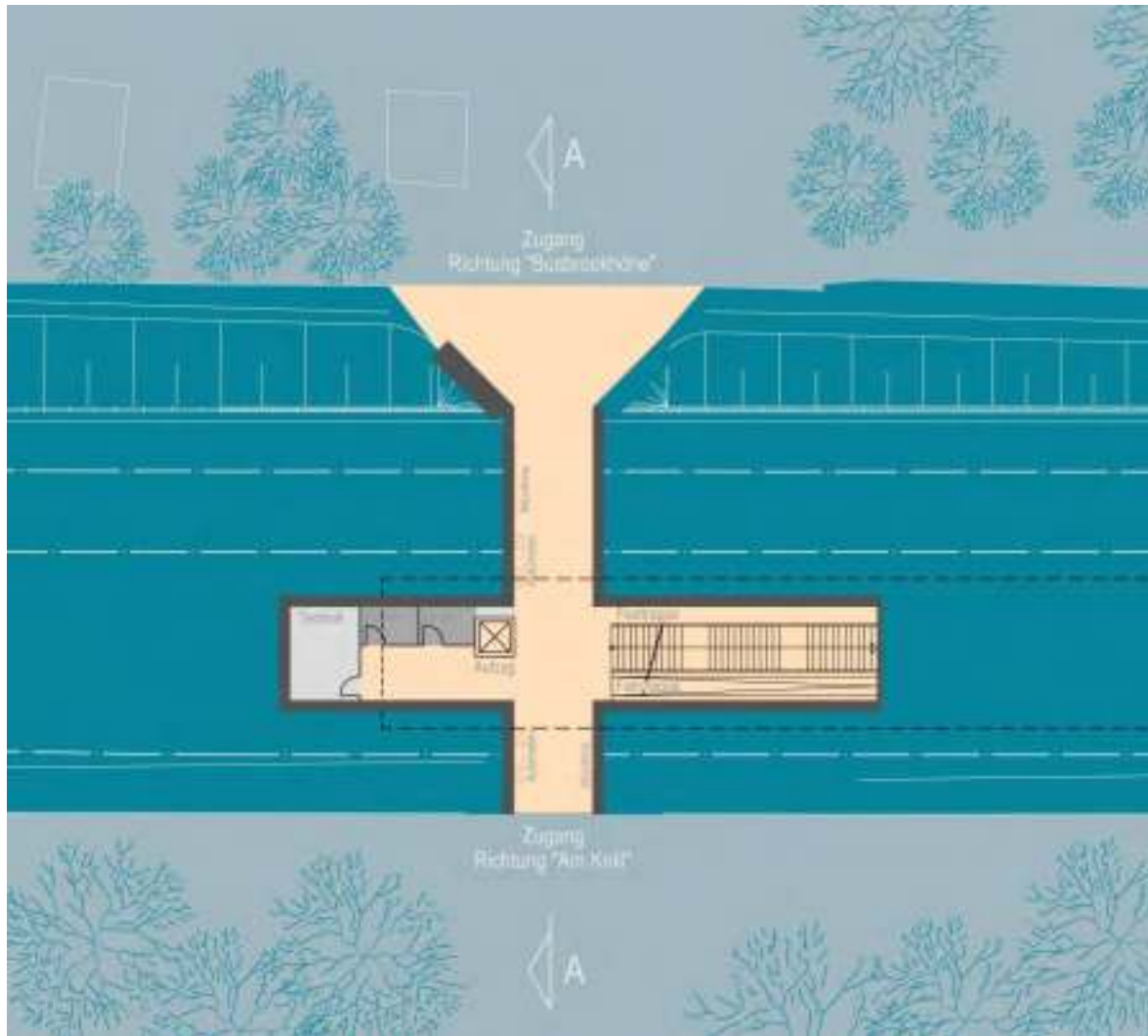
Bestandsschnitt Bahndamm



Systemschnitt Bahndamm mit Haltestelle



Grundriss Eingangsebene



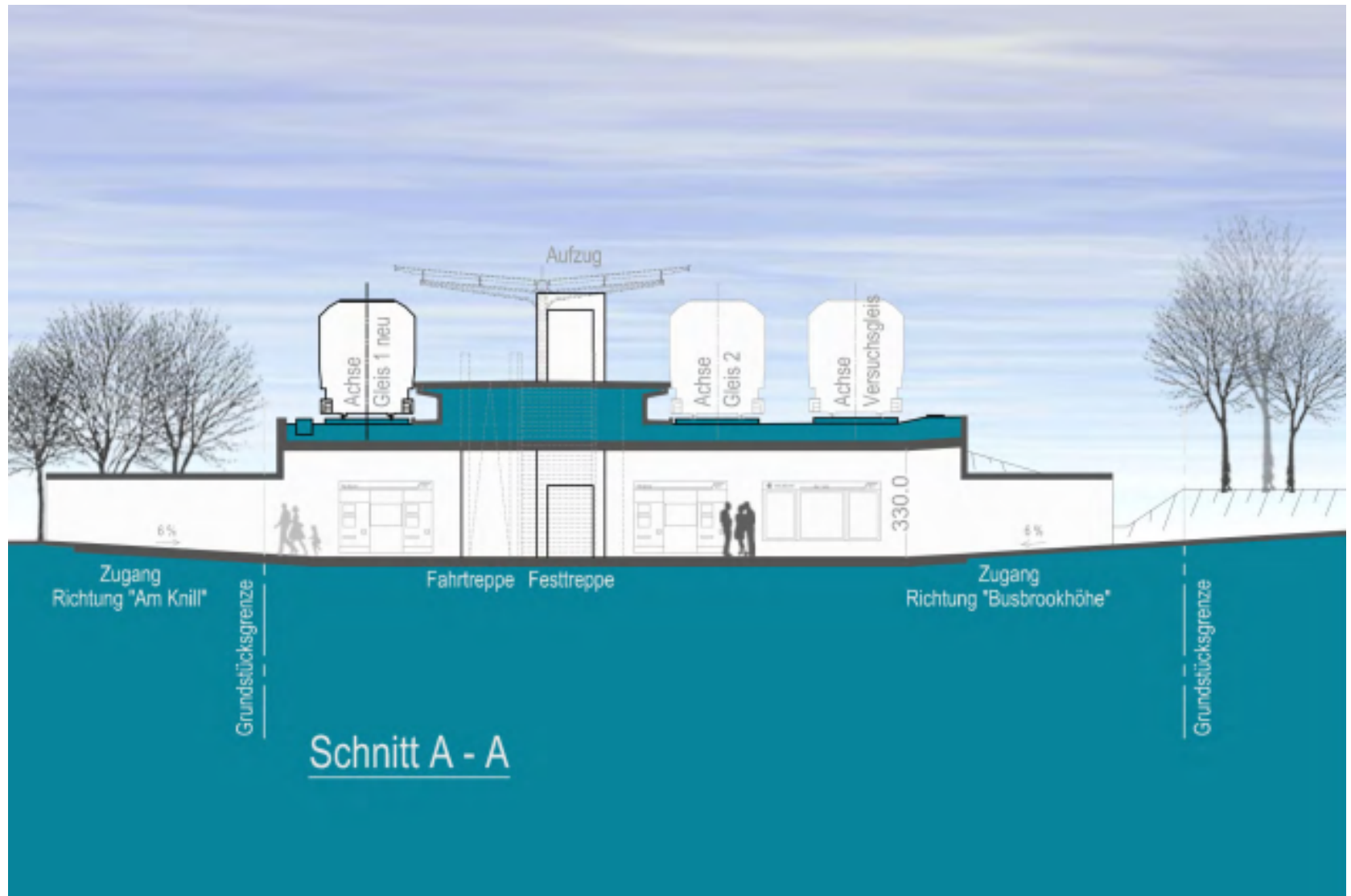
Hauptzugang mit:

- Festtreppe
- Rolltreppe
- Aufzug

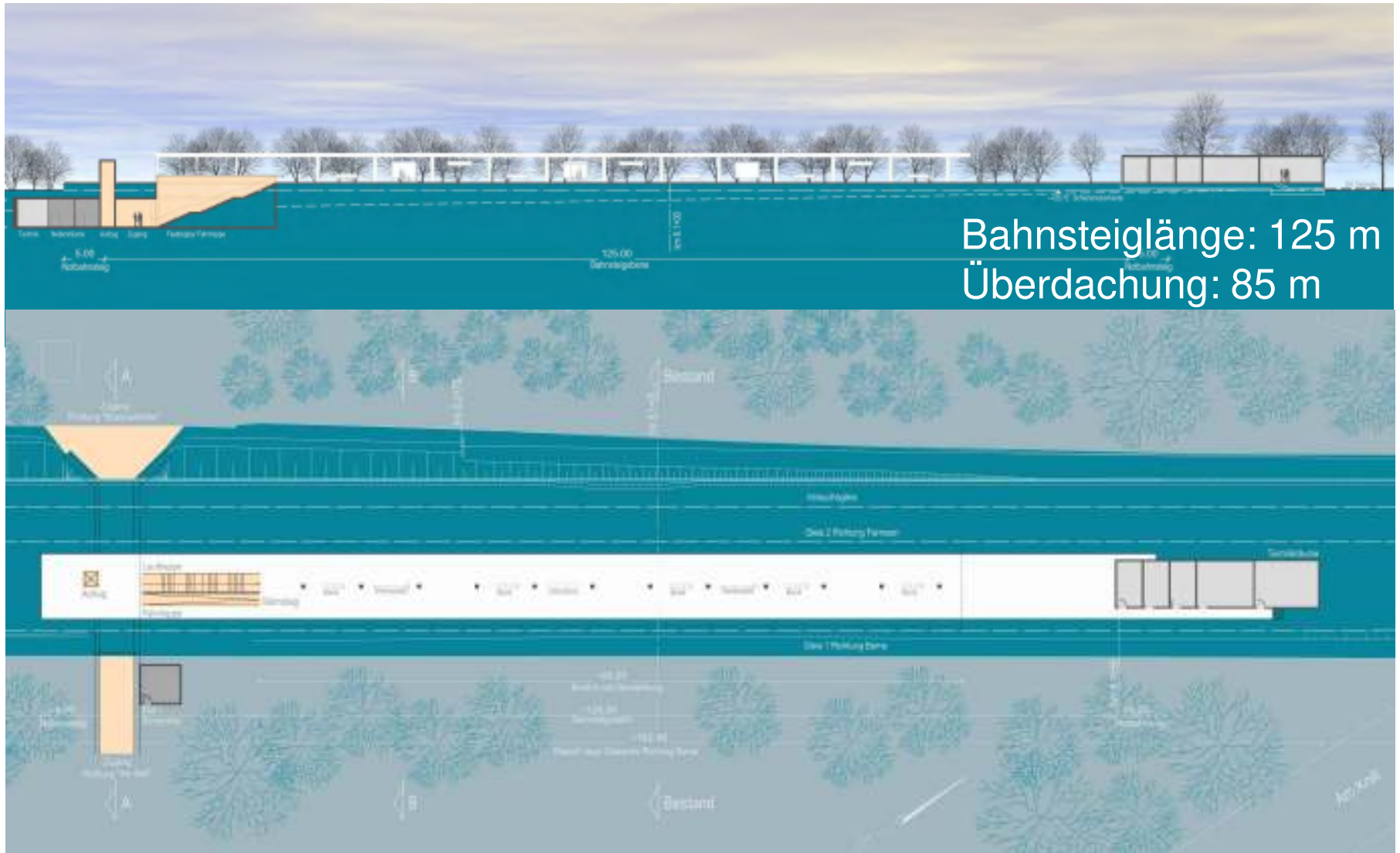
Im Zugangsbereich:

- Fahrkartenautomaten
- Informationsvitrinen
- Nebenräume

Systemschnitt Schaltherhallenbereich



Bahnsteigebene und Schnitt



1 Perspektiven der Stadt-, Stadtteil- und Ortsteilentwicklung

2 Langfristige Weiterentwicklung des U-Bahn-Netzes

2.1 Ausbau des U-Bahn-Netzes

2.2 Bedarfs- und Potenzialanalyse

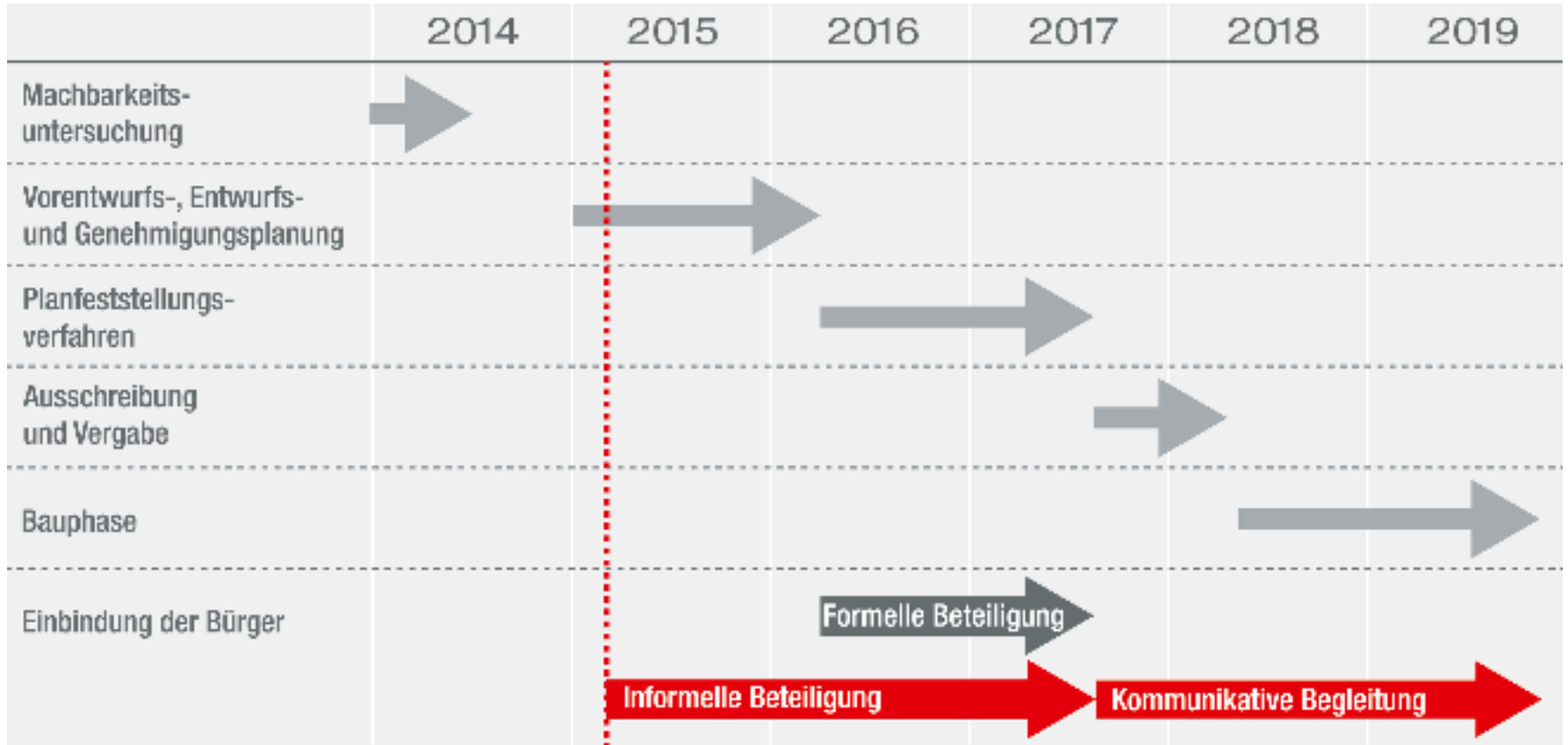
2.3 Randbedingungen Haltestelle Oldenfelde

3 Haltestelle Oldenfelde – Ergebnisse der Machbarkeitsstudie

4 Bürgerdialog zur Haltestelle Oldenfelde



Frühzeitige Beteiligung – Wo stehen wir





Oldenfelde



U1