

**U5 – Für Steilshoop.
Mit Steilshoop.**



Auftaktveranstaltung Bürgerbeteiligung U5 Steilshoop

1 Projekte in Steilshoop

2 Bürgerbeteiligung

3 Langfristige Weiterentwicklung des U-Bahn-Netzes

3.1 U5 von Bramfeld in die City Nord – Die Konzept- und Machbarkeitsstudie

3.2 U5 in Steilshoop – Aktueller Stand

4 Wie geht's weiter?

5 Sie sind gefragt!

1 Projekte in Steilshoop

2 Bürgerbeteiligung

3 Langfristige Weiterentwicklung des U-Bahn-Netzes

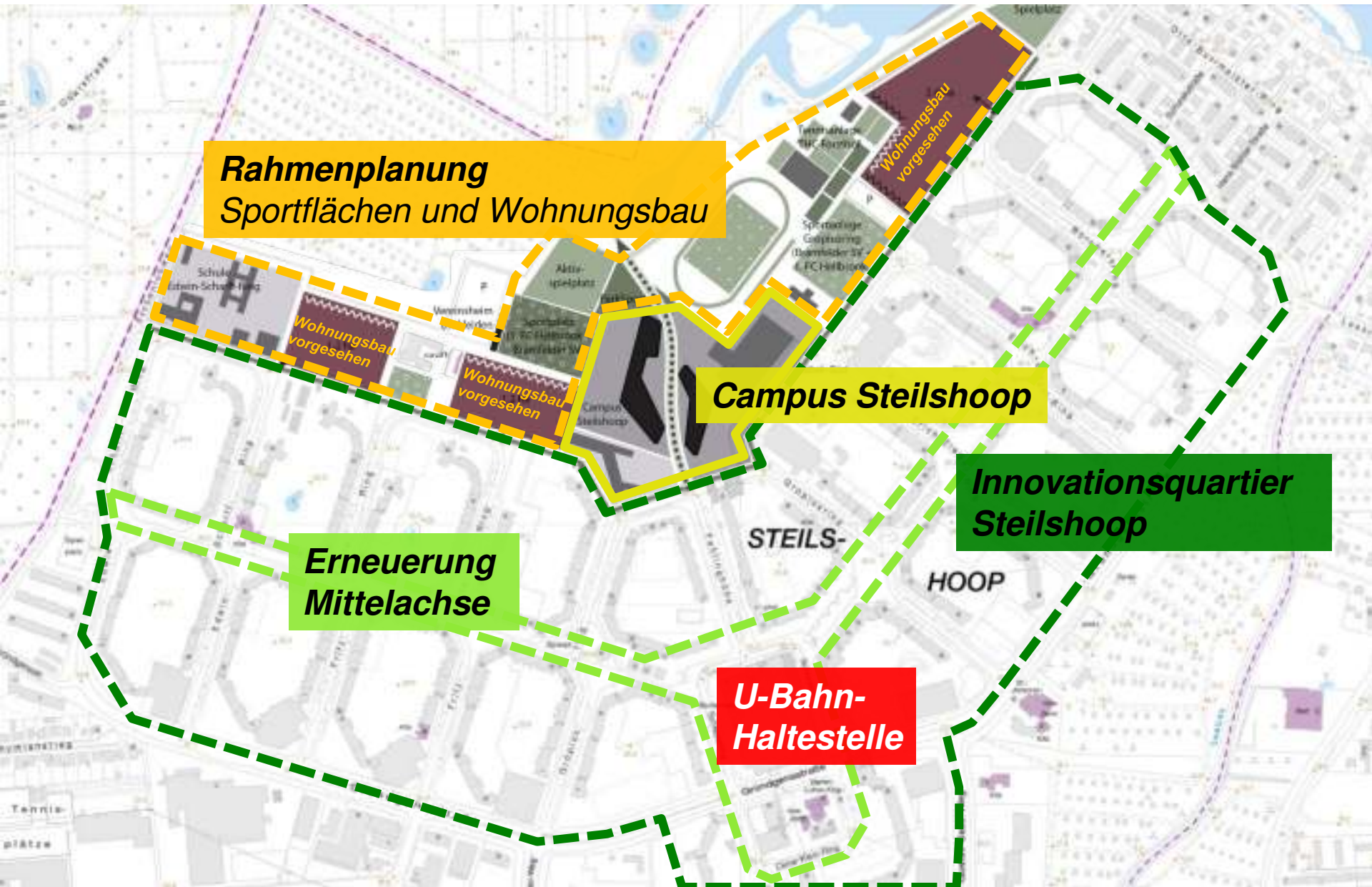
3.1 U5 von Bramfeld in die City Nord – Die Konzept- und Machbarkeitsstudie

3.2 U5 in Steilshoop – Aktueller Stand

4 Wie geht's weiter?

5 Sie sind gefragt!

Projekte des Bezirks in Steilshoop



1 Projekte in Steilshoop

2 Bürgerbeteiligung

3 Langfristige Weiterentwicklung des U-Bahn-Netzes

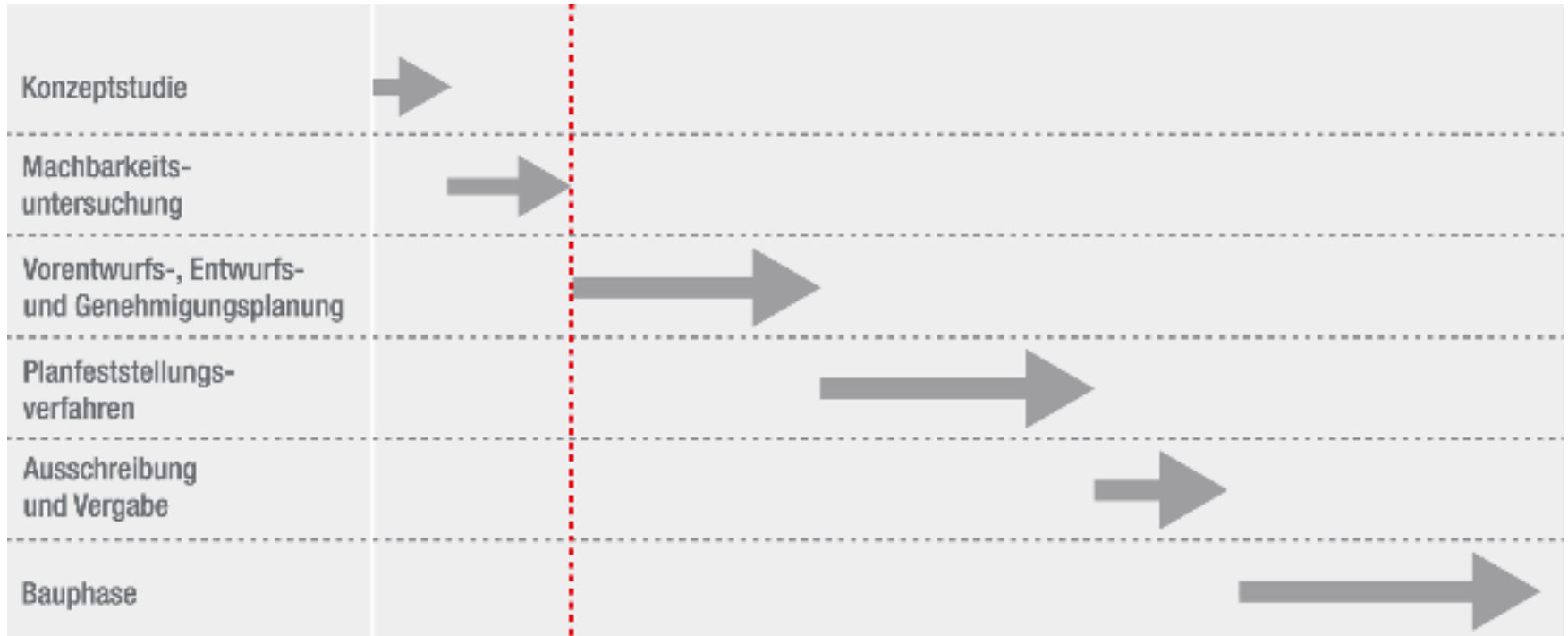
3.1 U5 von Bramfeld in die City Nord – Die Konzept- und Machbarkeitsstudie

3.2 U5 in Steilshoop – Aktueller Stand

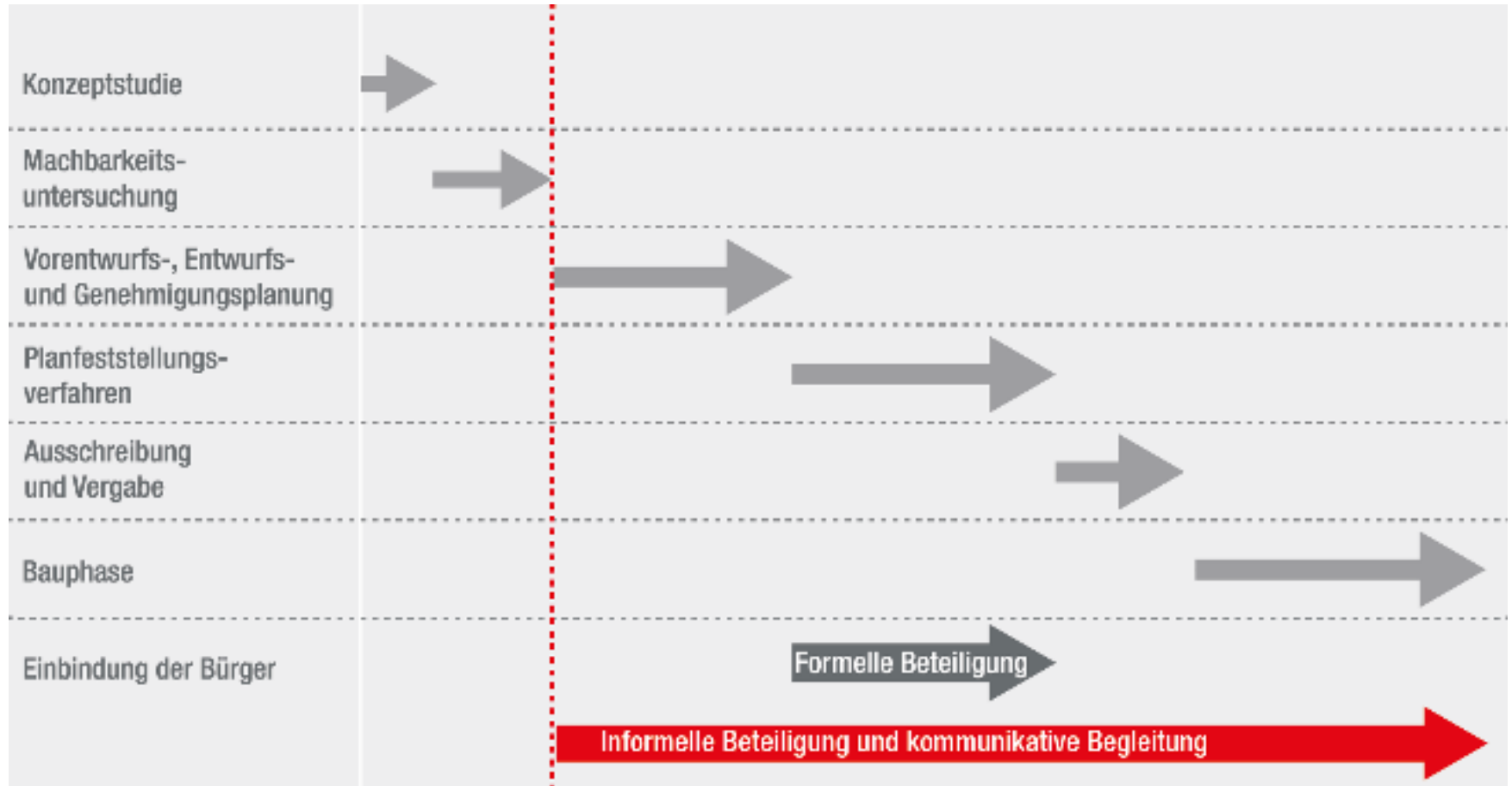
4 Wie geht's weiter?

5 Sie sind gefragt!

Planungsphasen beim U-Bahn-Netzausbau



Planungsphasen und frühe Öffentlichkeitsbeteiligung



Bürgerbeteiligung



Quelle: Facebook

Bürgerbeteiligung...

- ➔ basiert auf transparenter Information
- ➔ geht über Information hinaus
- ➔ ist direkte Kommunikation zwischen HOCHBAHN (Experte in Planung und Bau) und Bürger/innen (Experte/in vor Ort)
- ➔ ergänzt die Planungen durch das Know-how der Bürger/innen
- ➔ erfordert einen gegenseitigen respektvollen Umgang
- ➔ ist ein langer Prozess der die Planung frühzeitig und dauerhaft begleitet

Bürgerbeteiligung



Beginn der Bürgerbeteiligung in Oldenfelde 03/2015
Foto: HOCHBAHN

Bürgerbeteiligung beginnt jetzt!

- ➔ Optimaler Zeitpunkt nach der Machbarkeitsuntersuchung
- ➔ Vorstellen der Überlegungen zur Machbarkeit seitens der HOCHBAHN
- ➔ Ermitteln von Bedürfnissen und Erwartungen als Grundlage für das Bürgerbeteiligungsverfahren

1 Projekte in Steilshoop

2 Bürgerbeteiligung

3 Langfristige Weiterentwicklung des U-Bahn-Netzes

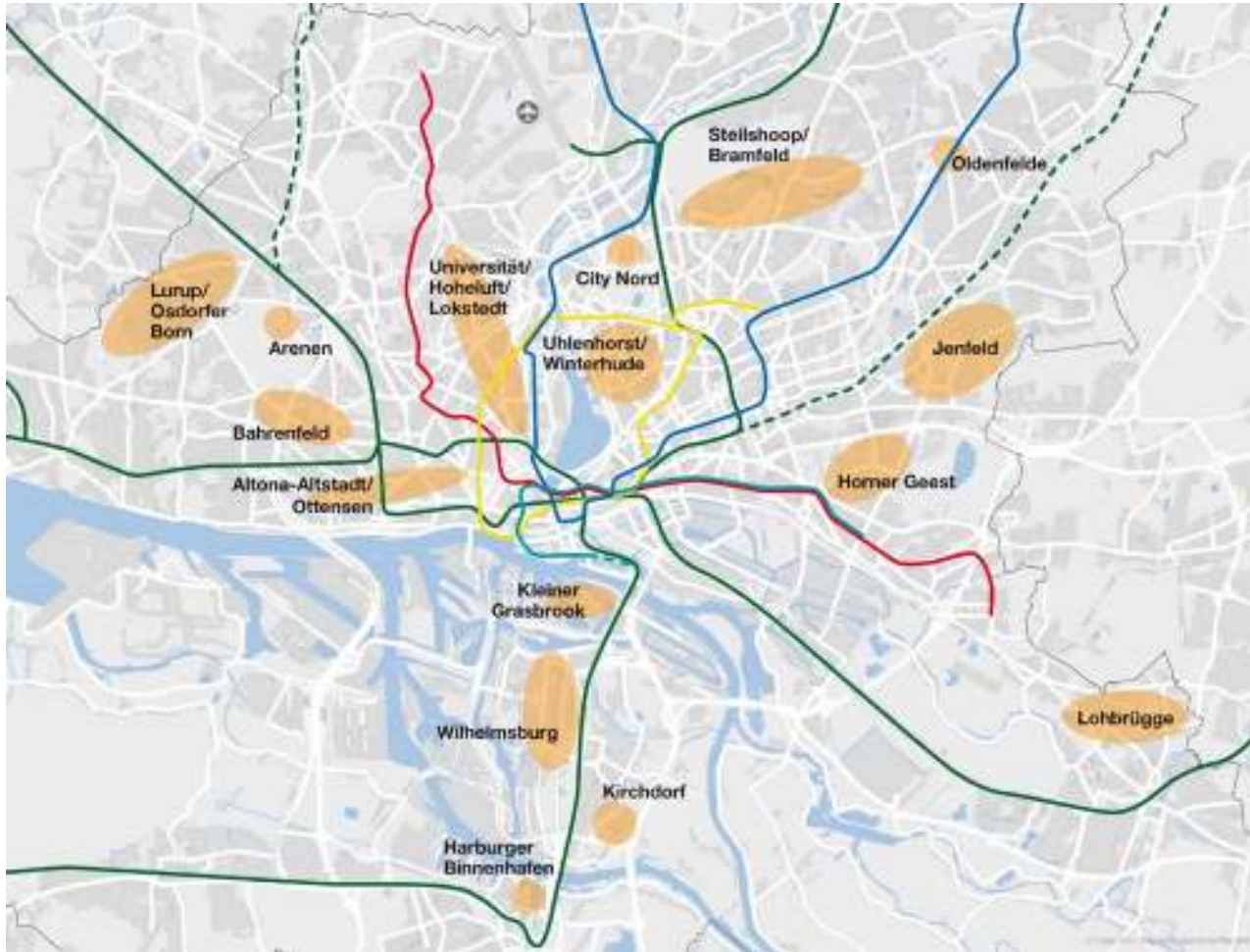
3.1 U5 von Bramfeld in die City Nord – Die Konzept- und Machbarkeitsstudie

3.2 U5 in Steilshoop – Aktueller Stand

4 Wie geht's weiter?

5 Sie sind gefragt!

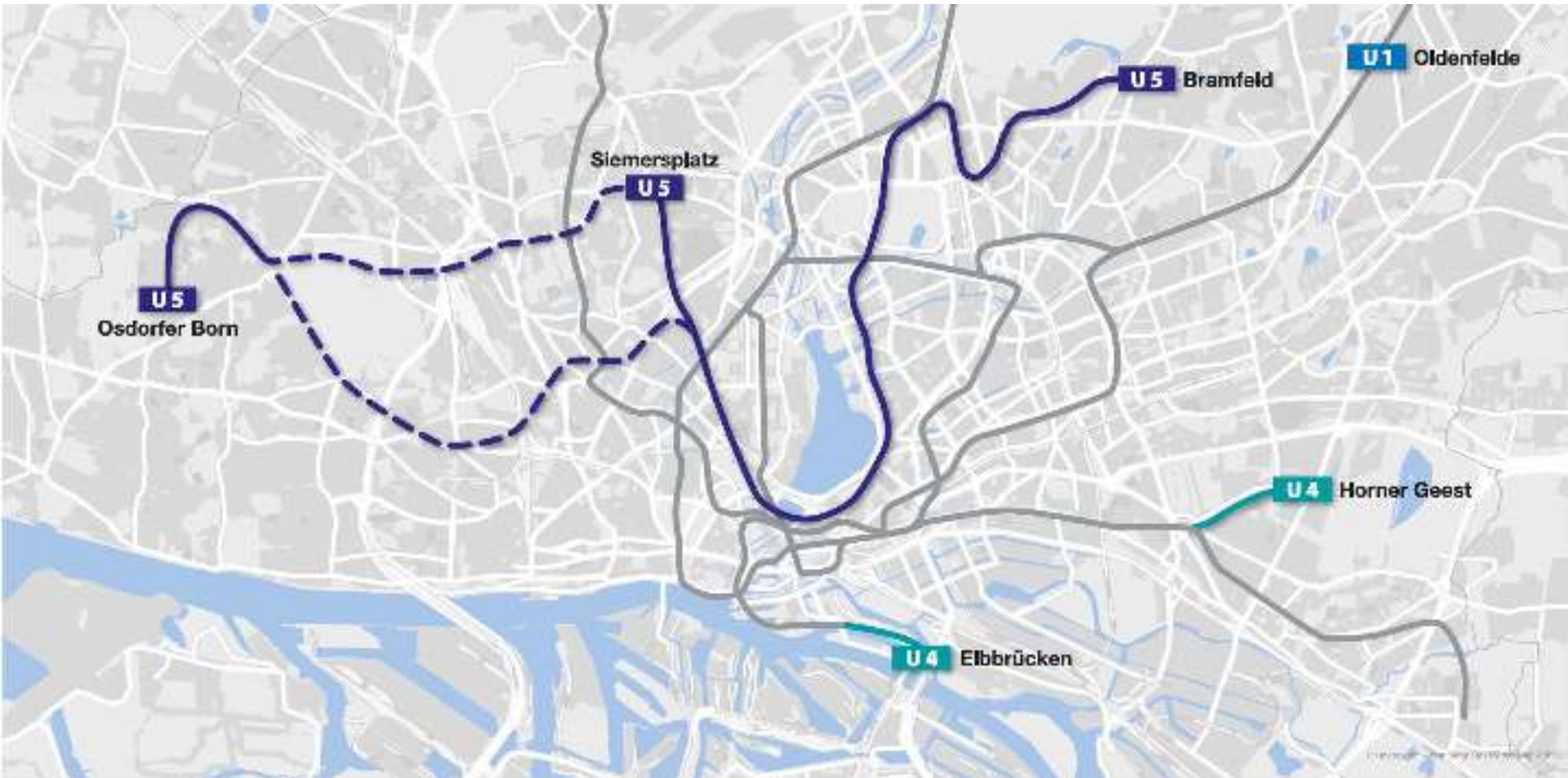
Potenzialanalyse – Handlungsbedarfe für Netzerweiterungen



Analysegrundlagen

- Steigende Fahrgastzahlen
- Einwohnerzahlen
- Einwohnerdichte
- Wohnungsbau-potenziale
- Stadtentwicklungs-vorhaben
- Arbeitsplatzstandorte und -potenziale
- Standorte Bildung und Gesundheit
- ÖPNV-Erreichbarkeitsanalyse
- Nachfrage im Busnetz

Ergebnis der Konzeptstudie zum U-Bahn-Ausbau



Anschluss für 110.000 Einwohner und über 30.000 Arbeitnehmer

➔ U5 Ost erschließt dicht besiedelte Stadtteile mit hohen **Einwohnerzahlen**

- Barmbek Nord: 40.000 Einwohner
- Steilshoop: 20.000 Einwohner
- Bramfeld: 50.000 Einwohner

➔ Zusätzlich werden Schwerpunkte im Bereich **Einzelhandel** und **Arbeitsplätze** erschlossen

- Bramfelder Chaussee
- EKZ Steilshoop
- Fuhlsbüttler Straße
- City Nord: ca. 300 Unternehmen
ca. 30.000 Arbeitsplätze
ca. 84 ha Nutzfläche
zahlreiche Neu- und Umbauprojekte



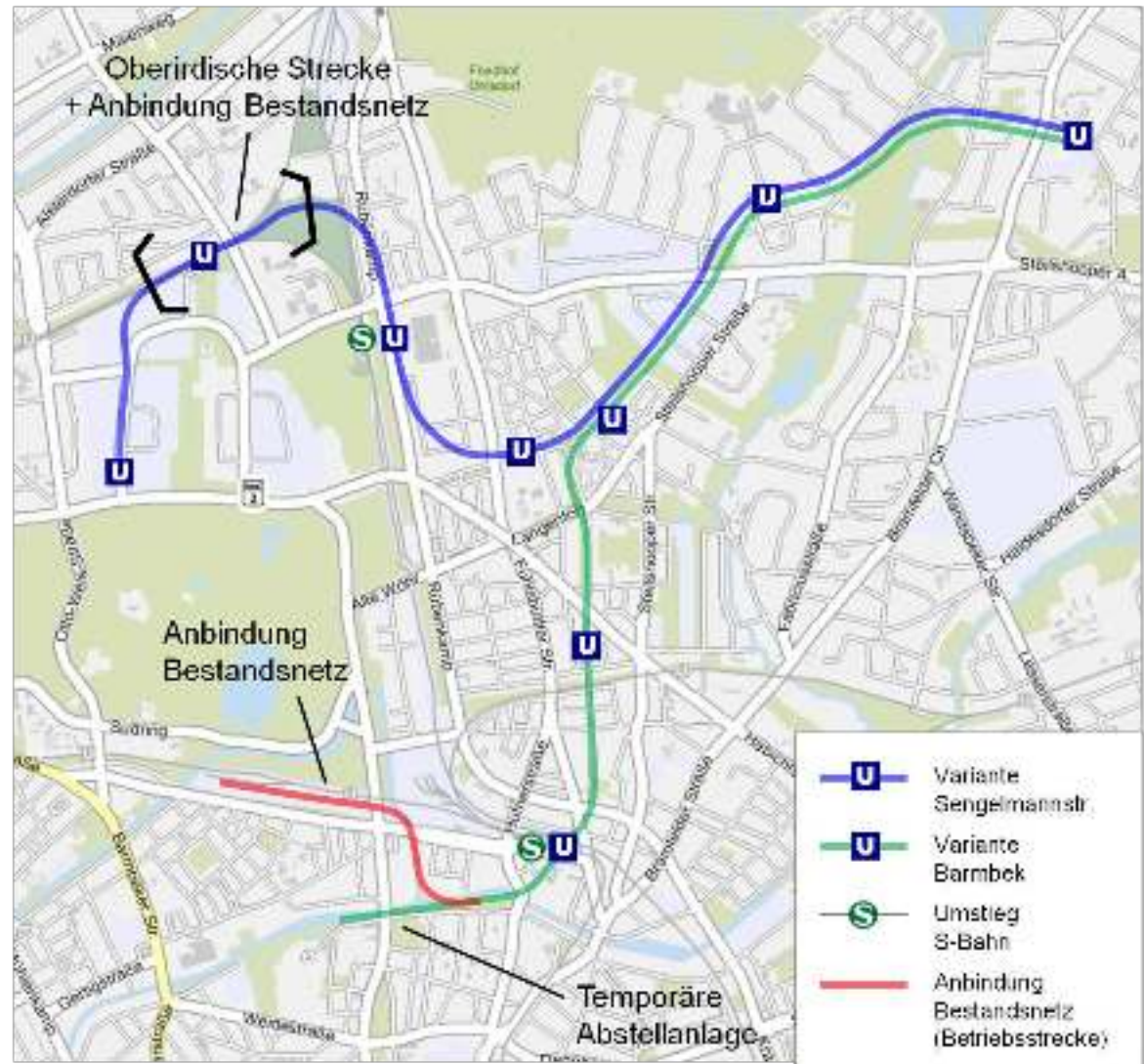
Variantenvergleich im Rahmen der Konzeptstudie

betrachtet wurden

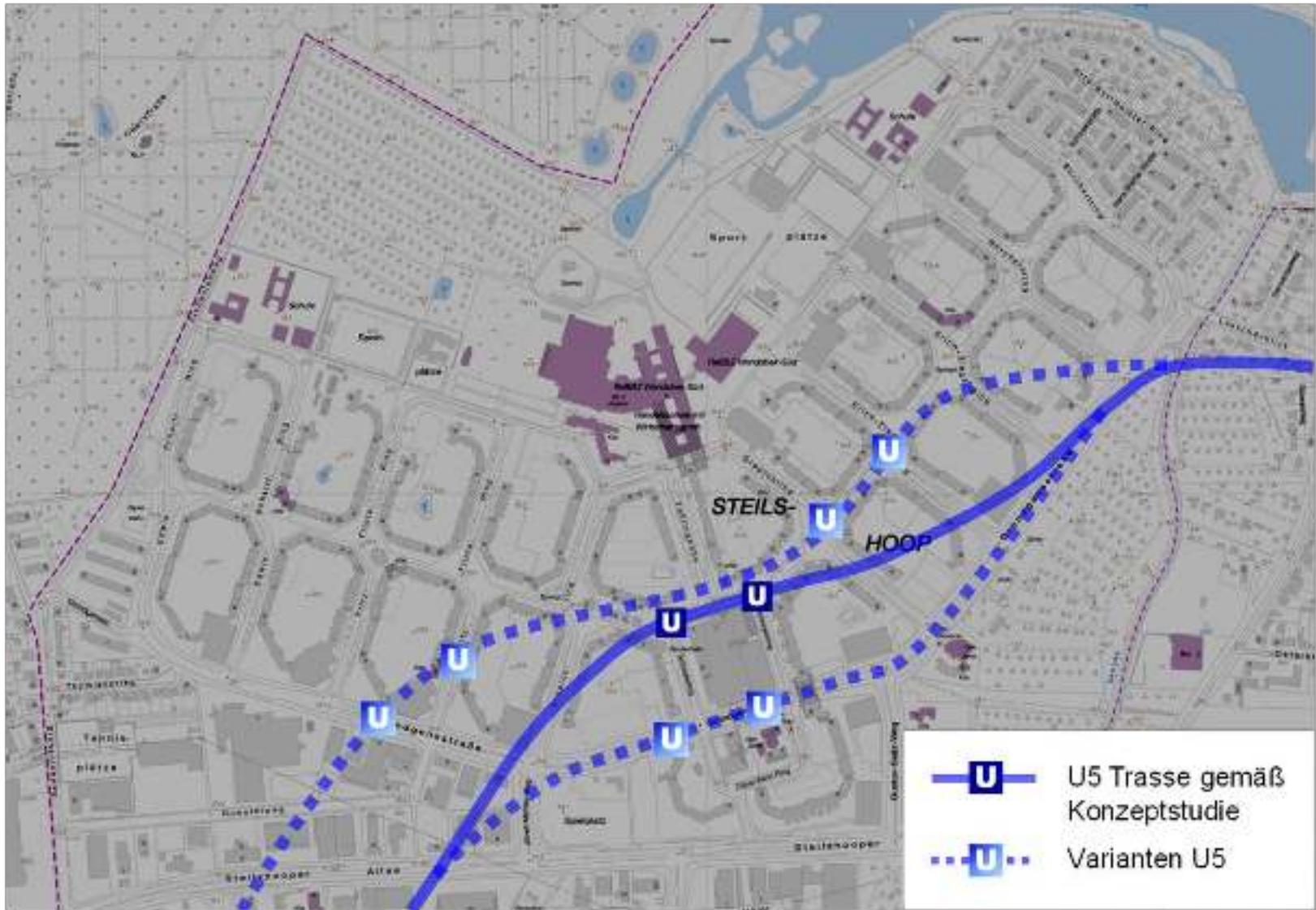
- ➔ Verkehrliche Wirkungen
- ➔ Erschließung
- ➔ Bauliche Machbarkeit
- ➔ Bauzeitliche Auswirkungen
- ➔ Machbarkeit Betriebsanlagen (Werkstatt, Abstellung)
- ➔ Anbindung an das Bestandsnetz

Variante Sengelmannstraße

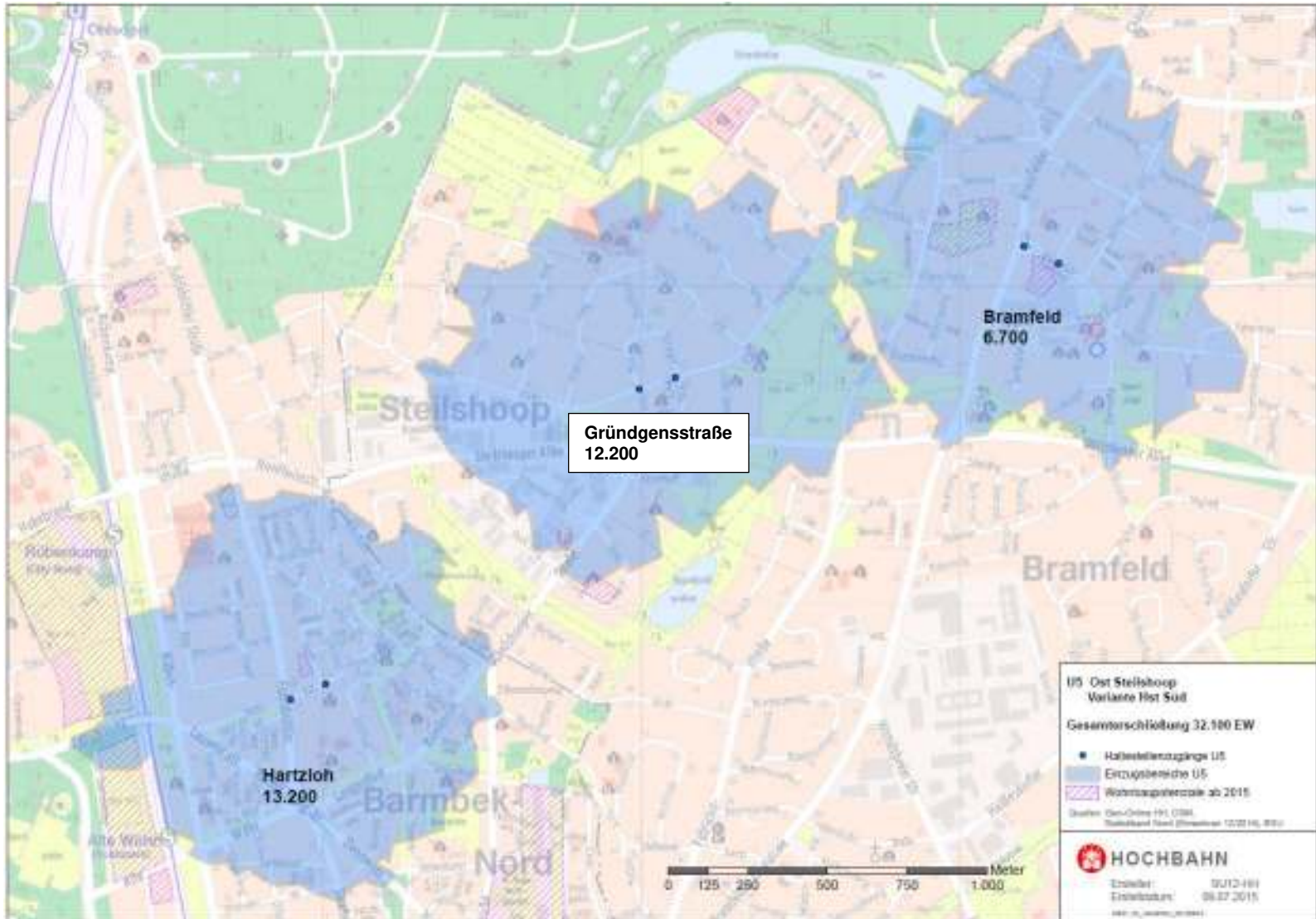
- ➔ Mehr Fahrgäste
- ➔ Bessere Netzwirkung
- ➔ Geringere bauliche Risiken
- ➔ Geringere bauzeitliche Auswirkungen
- ➔ Wirtschaftlicher



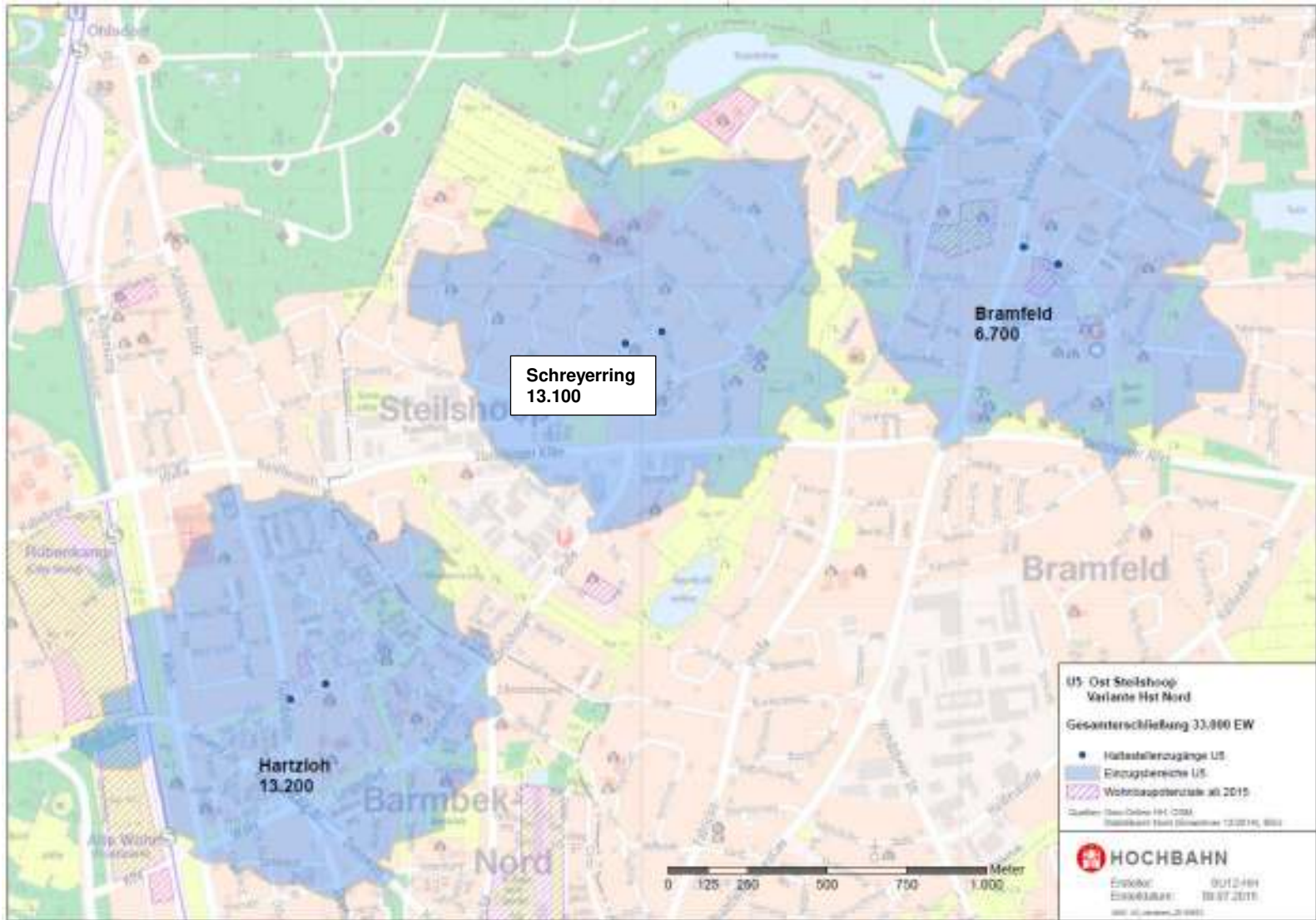
U5 Bramfeld – Steilshoop – City Nord: Ergebnis Konzeptstudie



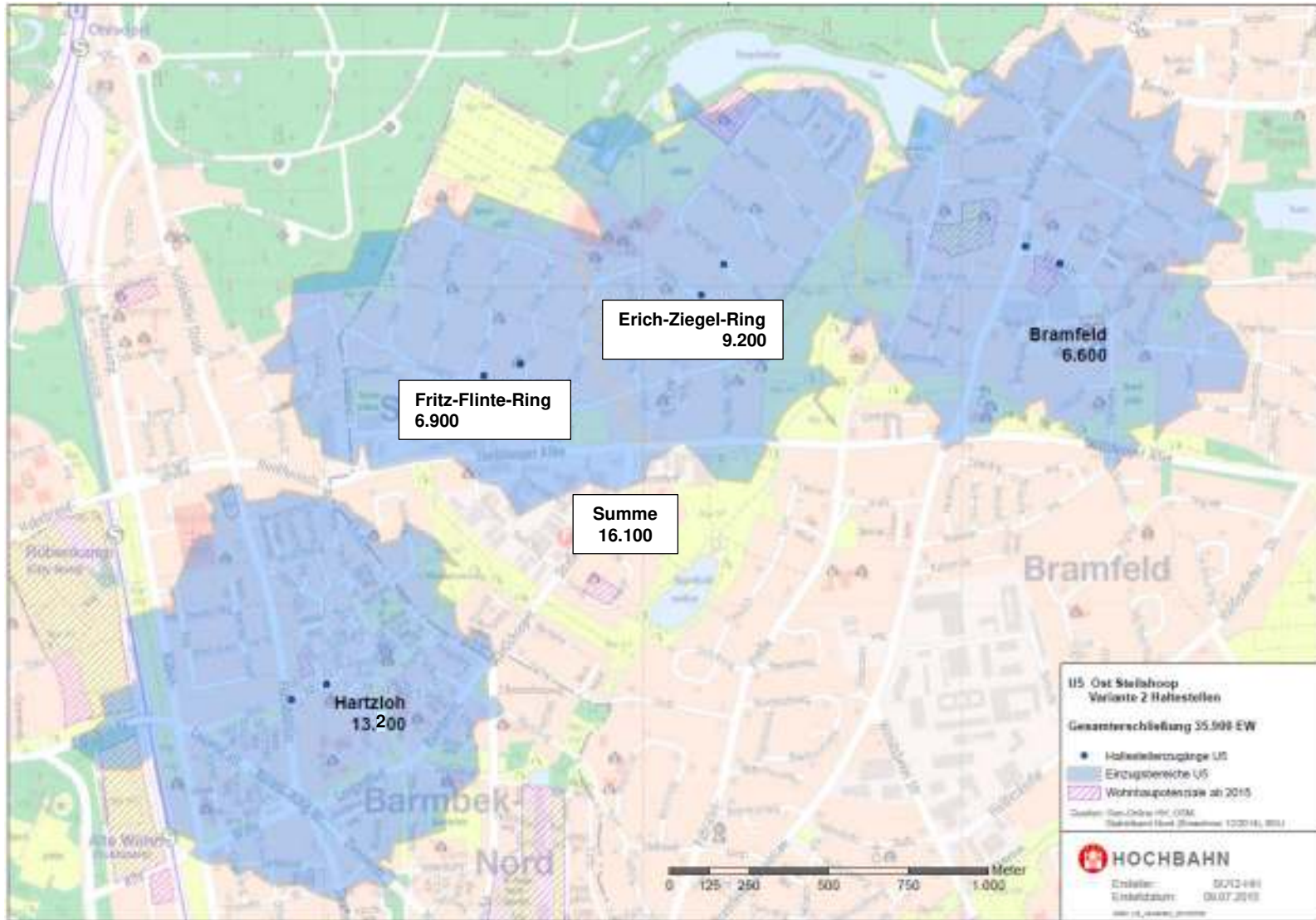
U5 Steilshoop – Haltestelle Gründgensstraße



U5 Steilshoop – Haltestelle Schreyerring



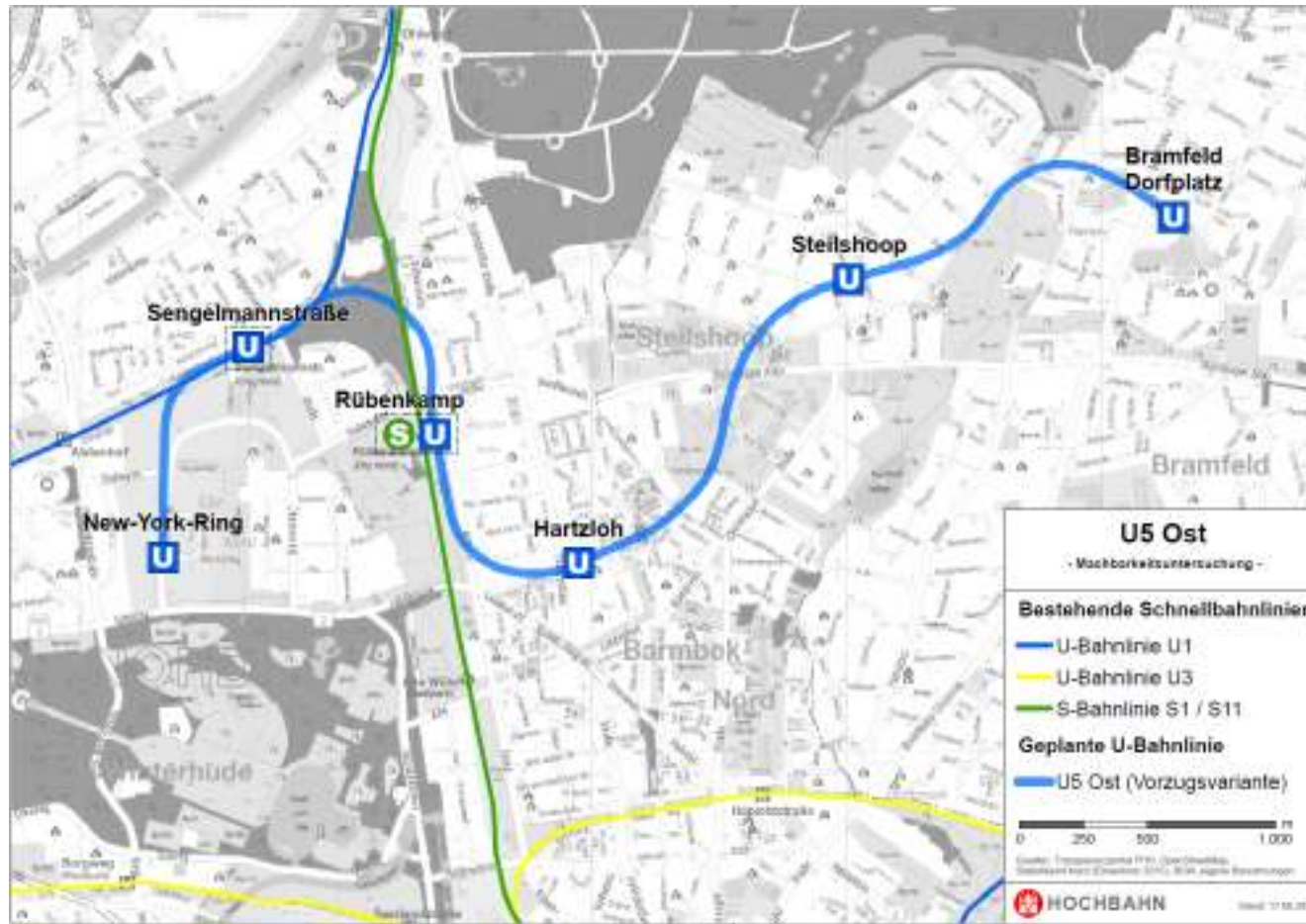
U5 Steilshoop – Zwei Haltestellen



U5 Bramfeld – Steilshoop – City Nord (U5 Ost)

Sachstand

- ➔ Konzeptstudie und Machbarkeitsuntersuchung abgeschlossen
- ➔ Vorentwurfs-, Entwurfs- und Genehmigungsplanung ab Mitte 2016



1 Projekte in Bramfeld

2 Bürgerbeteiligung

3 Langfristige Weiterentwicklung des U-Bahn-Netzes

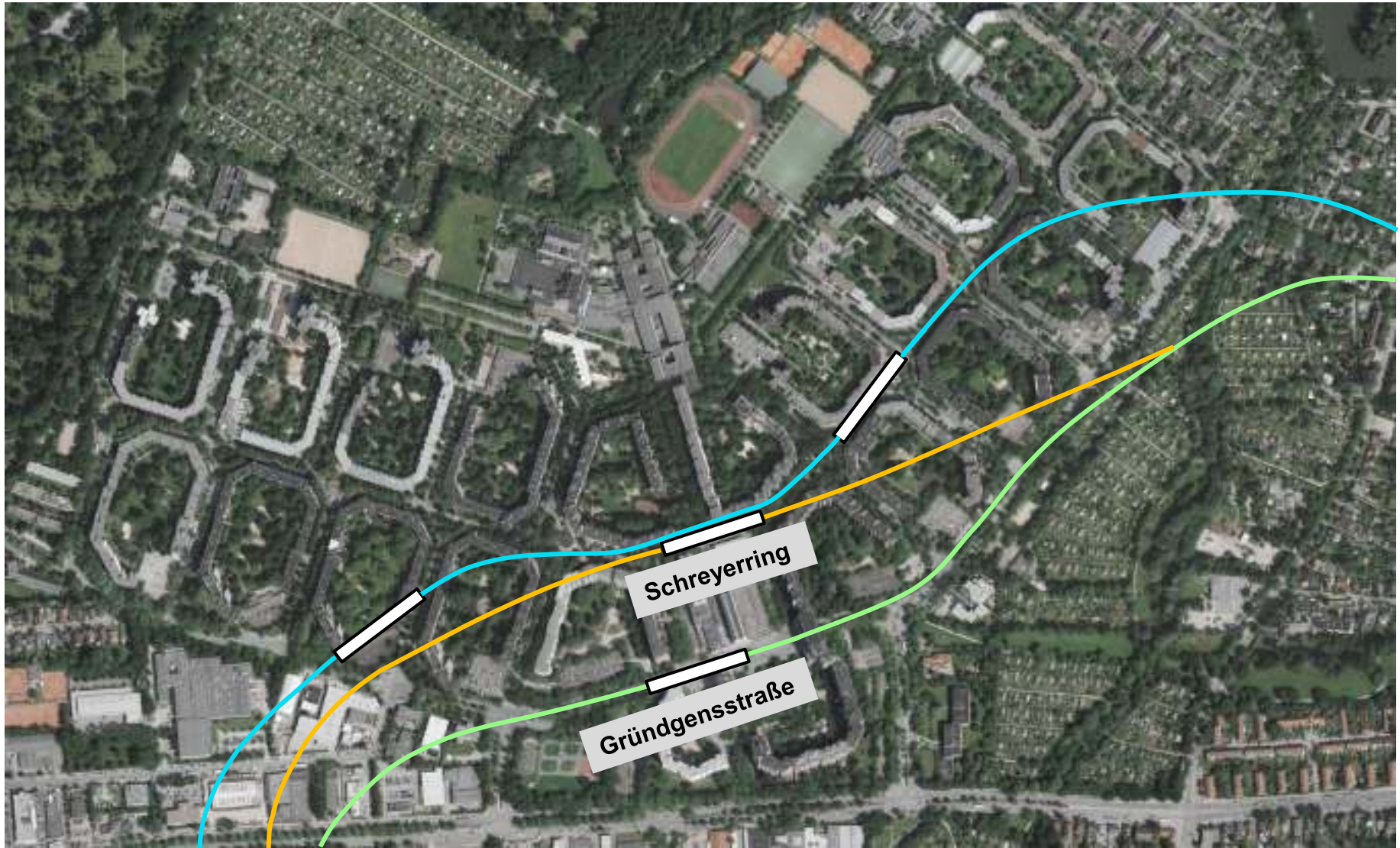
3.1 U5 von Bramfeld in die City Nord – Die Konzept- und Machbarkeitsstudie

3.2 U5 in Steilshoop – Aktueller Stand

4 Wie geht's weiter?

5 Sie sind gefragt!

U5 Steilshoop – Haltestellenlagen



U5 Steilshoop – Zentrale Haltestelle am Einkaufszentrum

Wesentliche Vorteile

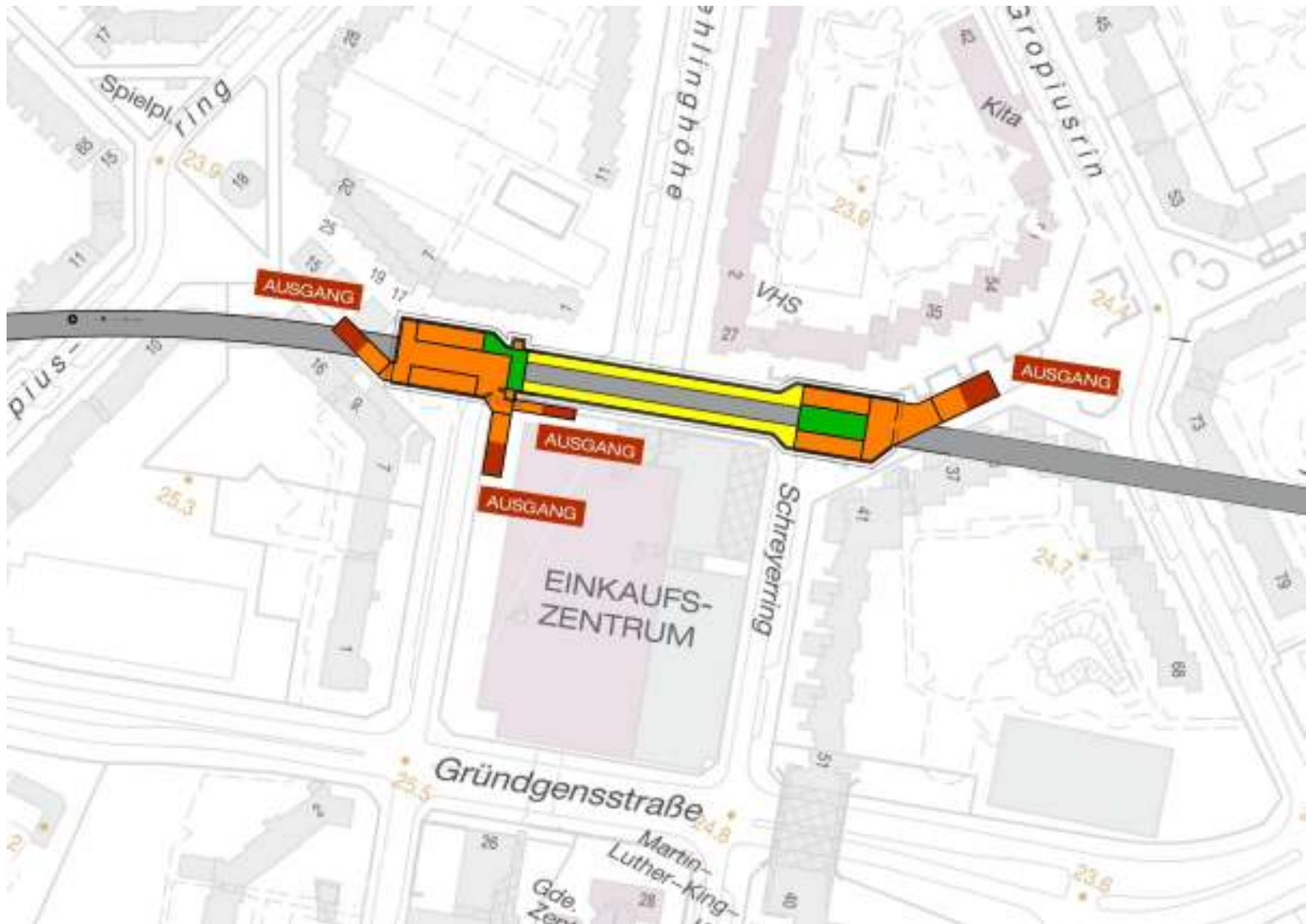
- ➔ Wirtschaftlichere Lösung gegenüber zwei dezentralen Haltestellen
- ➔ Optimale Erschließungswirkung über zentrale Fußgängerachse
- ➔ Beitrag zur städtebaulichen Aufwertung und Belebung



U5 Haltestelle Steilshoop (Vorzugsvariante)



U5 Haltestelle Steilshoop (Vorzugsvariante)



1 Projekte in Bramfeld

2 Bürgerbeteiligung

3 Langfristige Weiterentwicklung des U-Bahn-Netzes

3.1 U5 von Bramfeld in die City Nord – Die Konzept- und Machbarkeitsstudie

3.2 U5 in Steilshoop – Aktueller Stand

4 Wie geht's weiter?

5 Sie sind gefragt!

Nächste Planungsschritte



Workshop-Verfahren in Oldenfelde als Beispiel für Bürgerbeteiligung
Foto: HOCHBAHN

- ➔ Beginn Vorentwurfs-, Entwurfs- und Genehmigungsplanung Juli 2016
- ➔ Baugrunderkundungen durch Bohrungen
- ➔ Vermessungsarbeiten

1 Projekte in Bramfeld

2 Bürgerbeteiligung

3 Langfristige Weiterentwicklung des U-Bahn-Netzes

3.1 U5 von Bramfeld in die City Nord – Die Konzept- und Machbarkeitsstudie

3.2 U5 in Steilshoop – Aktueller Stand

4 Wie geht's weiter?

5 Sie sind gefragt!

Ihre Fragen, Anregungen und Ideen

blog: dialog.hochbahn.de

E-Mail: u5-steilshoop@hochbahn.de

Telefon: 040/3288-2723

www.hochbahn.de



Wir bleiben im Dialog!

**U5 – Für Steilshoop.
Mit Steilshoop.**



Vielen Dank für die Aufmerksamkeit.